

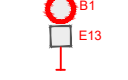





ZPRACOVÁNO NA PODKLADU MAPY.CZ

NAVŘENÉ PŘECHODNÉ ZNAČENÍ DLE TP66 - ZÁSADY PRO OZNAČOVÁNÍ PRACOVNÍCH MÍST NA POZEMNÍCH KOMUNIKACÍCH II. VYDÁNÍ.

TRASA BUDE ZAJIŠTĚNA PROŠKOLENOU POŘADATELSKOU SLUŽBOU. POŘADATELĚ BUDOU VYBAVENI REFLEXNÍMI VESTAMI S LOGEM POŘADATELE, PÍŠTALKAMI A ČASOVÝM HARMONOGRAMEM S KONTAKTY NA POŘADATELSKÝ TÝM. JEDNOTLIVÉ POZICE POŘADATELŮ JSOU ZVOLYNY S OHLEDEM NA BEZPEČNOST VŠECH ZÚČASTNĚNÝCH. BUDOU TAK OBSAZENA VŠECHNA MÍSTA, KDE DOCHÁZÍ KE KRÍŽENÍ SILNIČNÍHO PROVOZU S TRASOU ZÁVODU, NEBEZPEČNĚ A NEPŘEHLEDNĚ ÚSEKY A DALŠÍ MÍSTA, KDE MŮŽE DOJÍT K NEBEZPEČNÝM SITUACIÁM.

-  - OBJÍZDNÁ TRASA
-  - BEZPEČNOSTNÍ PÁSKA
-  - NAVŘENÉ PŘECHODNÉ DOPRAVNÍ ZNAČENÍ
-  - VYZNAČENÍ TRASY ZÁVODU (KRÁTKÁ TRASA)
-  - VYZNAČENÍ TRASY ZÁVODU (STŘEDNÍ TRASA)
-  - VYZNAČENÍ TRASY ZÁVODU (DLOUHÁ TRASA)

# L'ÉTAPE







## CZECH REPUBLIC

BY TOUR DE FRANCE

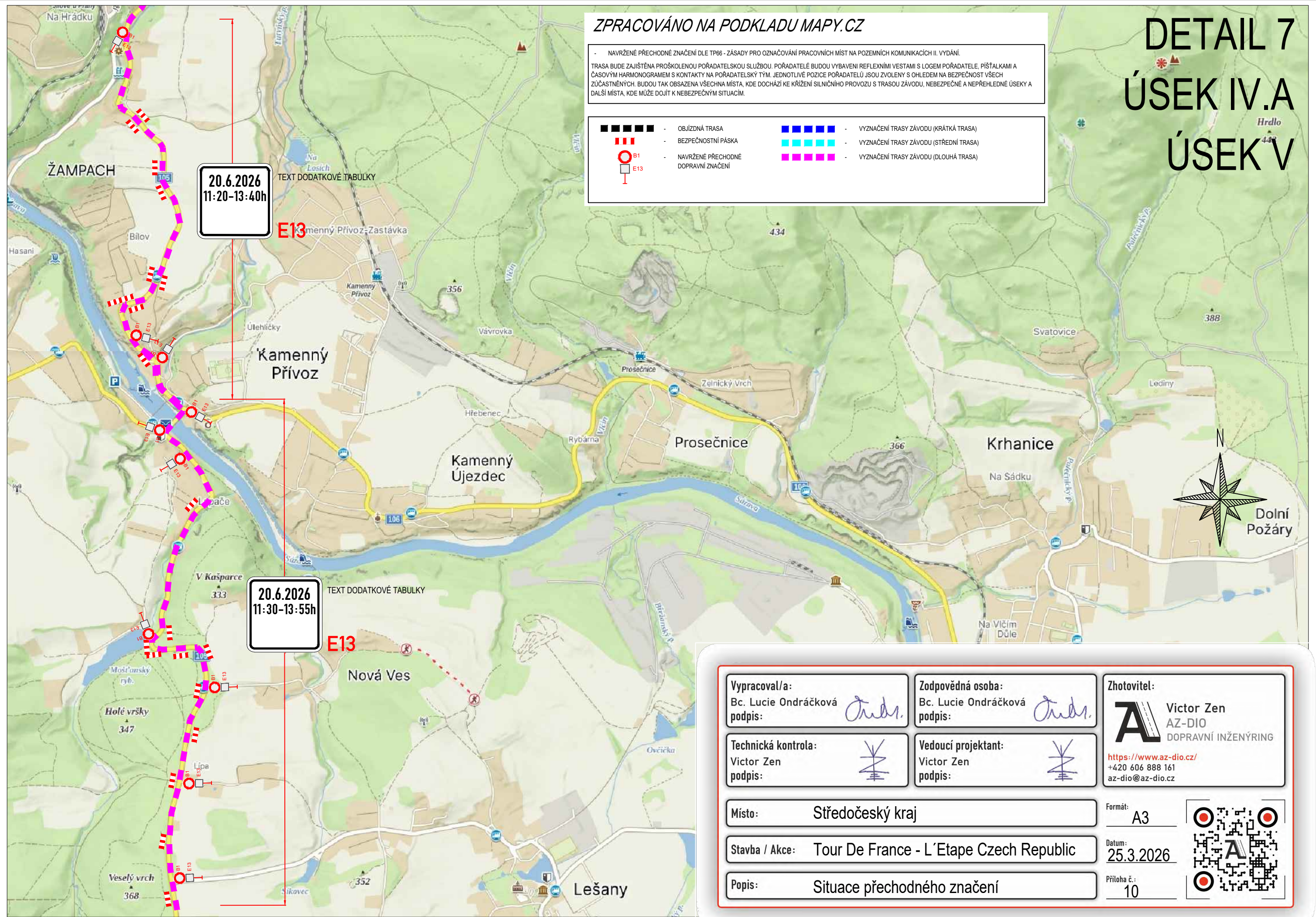
PRESENTED BY SKODA

## ZPRACOVÁNO NA PODKLADU MAPY.CZ


NAVŘENÉ PŘECHODNÉ ZNAČENÍ DLE TP66 - ZÁSADY PRO OZNAČOVÁNÍ PRACOVNÍCH MÍST NA POZEMNÍCH KOMUNIKACÍCH II. VYDÁNÍ.  
 TRASA BUDE ZAJIŠTĚNA PROŠKOLENOU POŘADATELSKOU SLUŽBOU. POŘADATELÉ BUDOU VYBAVENI REFLEXNÍMI VESTAMI S LOGEM POŘADATELE, PÍŠTALKAMI A ČASOVÝM HARMONOGRAMEM S KONTAKTY NA POŘADATELSKÝ TÝM. JEDNOTLIVÉ POZICE POŘADATELŮ JSOU ZVOLENY S OHLEDEM NA BEZPEČNOST VŠECH ZÚČASTNĚNÝCH. BUDOU TAK OBSAZENA VŠECHNA MÍSTA, KDE DOCHÁZÍ KE KRÍŽENÍ SILNIČNÍHO PROVOZU S TRASOU ZÁVODU, NEBEZPEČNĚ A NEPŘEHLEDNĚ ÚSEKY A DALŠÍ MÍSTA, KDE MŮŽE DOJÍT K NEBEZPEČNÝM SITUACIÁM.

- |   |                                      |   |  |
|---|--------------------------------------|---|--|
|  | - OBJÍZDNÁ TRASA                     |  | - VYZNAČENÍ TRASY ZÁVODU (KRÁTKÁ TRASA)  |
|  | - BEZPEČNOSTNÍ PÁSKA                 |  | - VYZNAČENÍ TRASY ZÁVODU (STŘEDNÍ TRASA) |
|  | - NAVŘENÉ PŘECHODNÉ DOPRAVNÍ ZNAČENÍ |  | - VYZNAČENÍ TRASY ZÁVODU (DLOUHÁ TRASA)  |

# DETAIL 7 ÚSEK IV.A ÚSEK V




**Vypracoval/a:**  
 Bc. Lucie Ondráčková  
 podpis: 

**Zodpovědná osoba:**  
 Bc. Lucie Ondráčková  
 podpis: 

**Zhotovitel:**  
 Victor Zen  
 AZ-DIO  
 DOPRAVNÍ INŽENÝRING  
<https://www.az-dio.cz/>  
 +420 606 888 161  
 az-dio@az-dio.cz

**Technická kontrola:**  
 Victor Zen  
 podpis: 

**Vedoucí projektant:**  
 Victor Zen  
 podpis: 

**Místo:** Středočeský kraj

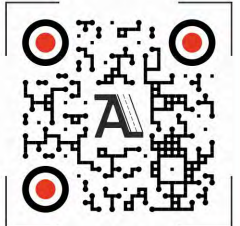
**Formát:** A3

**Stavba / Akce:** Tour De France - L'Etape Czech Republic

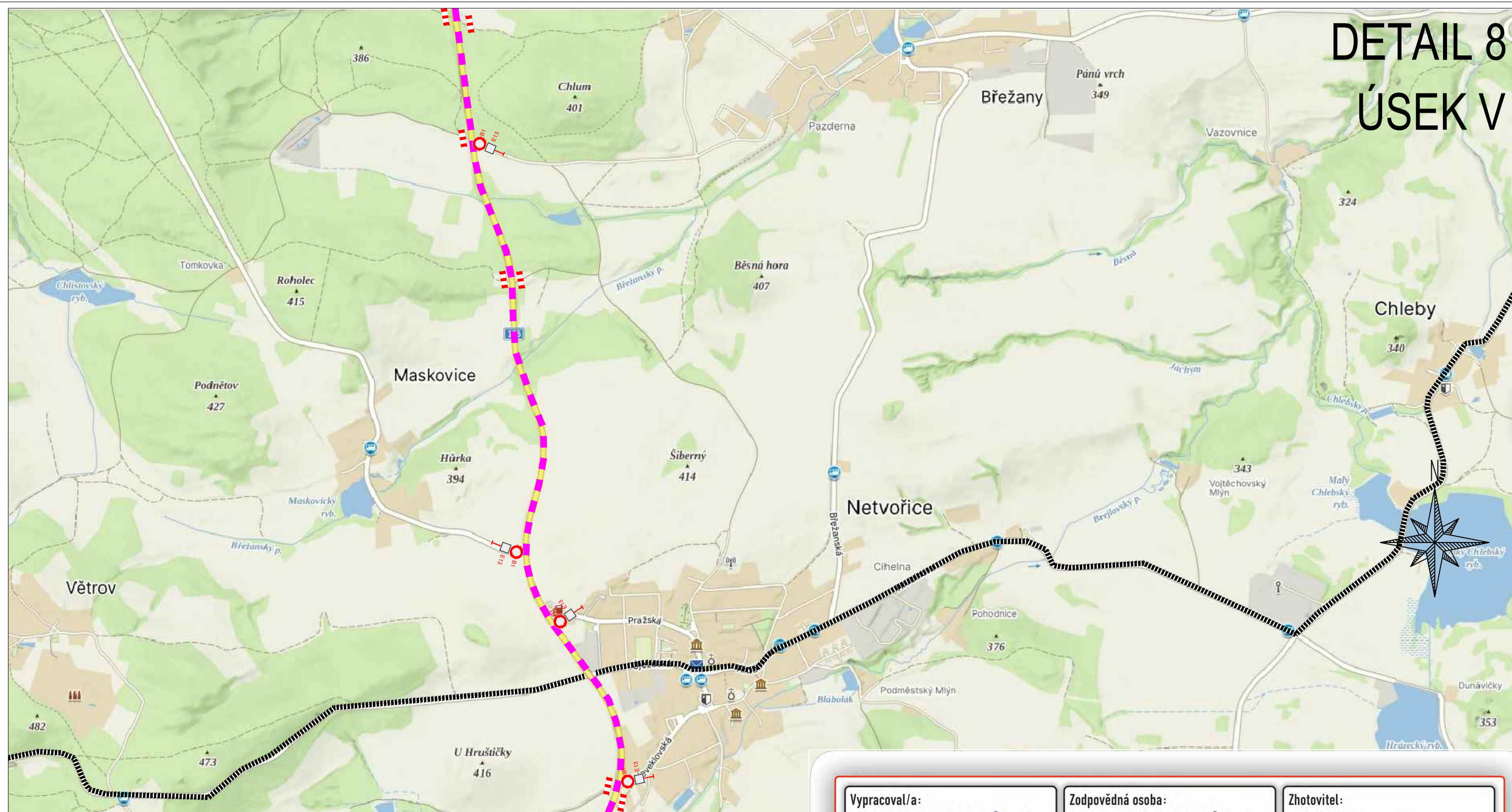
**Datum:** 25.3.2026

**Popis:** Situace přechodného značení

**Příloha č.:** 10



# DETAIL 8 ÚSEK V



ZPRACOVÁNO NA PODKLADU MAPY.CZ

- NAVRŽENÉ PŘECHODNÉ ZNAČENÍ DLE TP66 - ZÁSADY PRO OZNAČOVÁNÍ PRACOVNÍCH MÍST NA POZEMNÍCH KOMUNIKACÍCH II. VYDÁNÍ.  
TRASA BUDE ZAJIŠTĚNA PROŠKOLENOU POŘADATELSKOU SLUŽBOU. POŘADATELÉ BUDOU VYBAVENI REFLEXNÍMI VESTAMI S LOGEM POŘADATELE, PÍŠTALKAMI A ČASOVÝM HARMONOGRAMEM S KONTAKTY NA POŘADATELSKÝ TÝM. JEDNOTLIVÉ POZICE POŘADATELŮ JSOU ZVOLENY S OHLEDEM NA BEZPEČNOST VŠECH ZÚČASTNĚNÝCH. BUDOU TAK OBSAZENA VŠECHNA MÍSTA, KDE DOCHÁZÍ KE KRÍŽENÍ SILNIČNÍHO PROVOZU S TRASOU ZÁVODU, NEBEZPEČNÉ A NEPŘEHLEDNÉ ÚSEKY A DALŠÍ MÍSTA, KDE MŮŽE DOJÍT K NEBEZPEČNÝM SITUACIÍM.

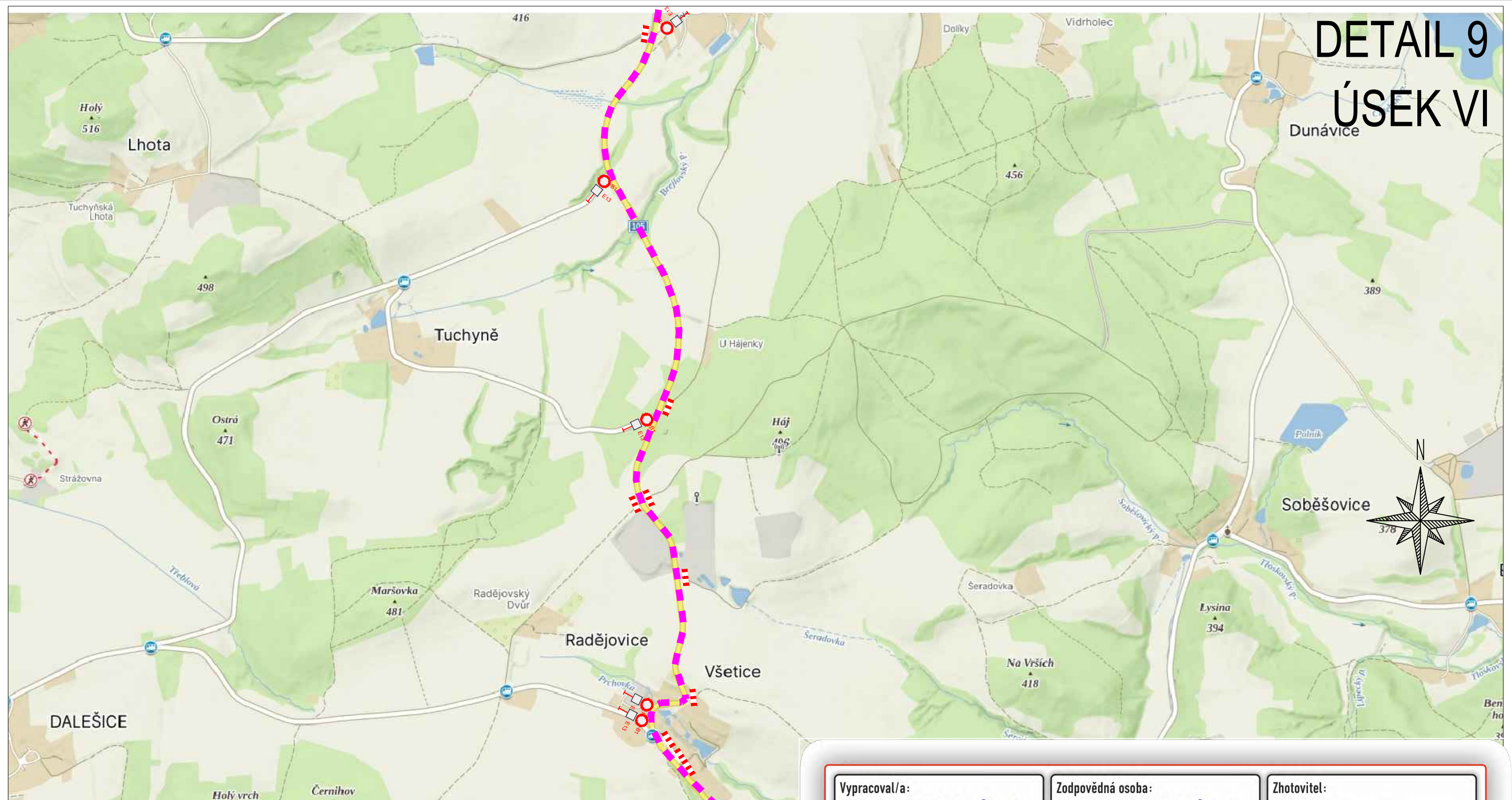
	- OBJÍZDNÁ TRASA		- VYZNAČENÍ TRASY ZÁVODU (KRÁTKÁ TRASA)
	- BEZPEČNOSTNÍ PÁSKA		- VYZNAČENÍ TRASY ZÁVODU (STŘEDNÍ TRASA)
	- NAVRŽENÉ PŘECHODNÉ DOPRAVNÍ ZNAČENÍ		- VYZNAČENÍ TRASY ZÁVODU (DLOUHÁ TRASA)

20.6.2026 11:35-14:15h TEXT DODATKOVÉ TABULKY  
VARIANTA S UZAVÍRKOU MOSTU  
E13

20.6.2026 11:30-13:55h TEXT DODATKOVÉ TABULKY  
VARIANTA BEZ UZAVÍRKY MOSTU  
E13

<b>Vypracoval/a:</b> Bc. Lucie Ondráčková podpis:	<b>Zodpovědná osoba:</b> Bc. Lucie Ondráčková podpis:	<b>Zhotovitel:</b>  Victor Zen AZ-DIO DOPRAVNÍ INŽENÝRING <a href="https://www.az-dio.cz/">https://www.az-dio.cz/</a> +420 606 888 161 az-dio@az-dio.cz
<b>Technická kontrola:</b> Victor Zen podpis:	<b>Vedoucí projektant:</b> Victor Zen podpis:	<b>Formát:</b> A3
<b>Místo:</b> Středočeský kraj		<b>Datum:</b> 25.3.2026
<b>Stavba / Akce:</b> Tour De France - L'Etape Czech Republic		<b>Príloha č.:</b> 11
<b>Popis:</b> Situace přechodného značení		

# DETAIL 9 ÚSEK VI



ZPRACOVÁNO NA PODKLADU MAPY.CZ

- NAVRŽENÉ PŘECHODNÉ ZNAČENÍ DLE TP66 - ZÁSADY PRO OZNAČOVÁNÍ PRACOVNÍCH MÍST NA POZEMNÍCH KOMUNIKACÍCH II. VYDÁNÍ.  
TRASA BUDE ZAJIŠTĚNA PROŠKOLENOU POŘADATELSKOU SLUŽBOU. POŘADATELÉ BUDOU VYBAVENI REFLEXNÍMI VESTAMI S LOGEM POŘADATELE, PÍŠTALKAMI A ČASOVÝM HARMONOGRAMEM S KONTAKTY NA POŘADATELSKÝ TÝM. JEDNOTLIVÉ POZICE POŘADATELŮ JSOU ZVOLENY S OHLEDEM NA BEZPEČNOST VŠECH ZÚČASTNĚNÝCH. BUDOU TAK OBSAZENA VŠECHNA MÍSTA, KDE DOCHÁZÍ KE KRÍŽENÍ SILNIČNÍHO PROVOZU S TRASOU ZÁVODU, NEBEZPEČNÉ A NEPŘEHLEDNÉ ÚSEKY A DALŠÍ MÍSTA, KDE MŮŽE DOJÍT K NEBEZPEČNÝM SITUACIÍM.

**20.6.2026**  
**11:40-14:40h** TEXT DODATKOVÉ TABULKY  
**E13**

- OBJÍZDNÁ TRASA
- BEZPEČNOSTNÍ PÁSKA
- NAVRŽENÉ PŘECHODNÉ DOPRAVNÍ ZNAČENÍ
- VYZNAČENÍ TRASY ZÁVODU (KRÁTKÁ TRASA)
- VYZNAČENÍ TRASY ZÁVODU (STŘEDNÍ TRASA)
- VYZNAČENÍ TRASY ZÁVODU (DLOUHÁ TRASA)

**Vypracoval/a:**  
Bc. Lucie Ondráčková  
podpis:

**Zodpovědná osoba:**  
Bc. Lucie Ondráčková  
podpis:

**Zhotovitel:**  
 Victor Zen  
AZ-DIO  
DOPRAVNÍ INŽENÝRING  
<https://www.az-dio.cz/>  
+420 606 888 161  
az-dio@az-dio.cz

**Technická kontrola:**  
Victor Zen  
podpis:

**Vedoucí projektant:**  
Victor Zen  
podpis:

**Místo:** Středočeský kraj

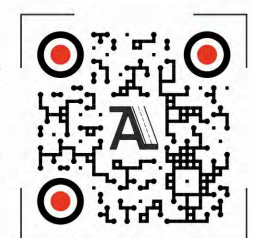
**Formát:** A3

**Stavba / Akce:** Tour De France - L'Etape Czech Republic

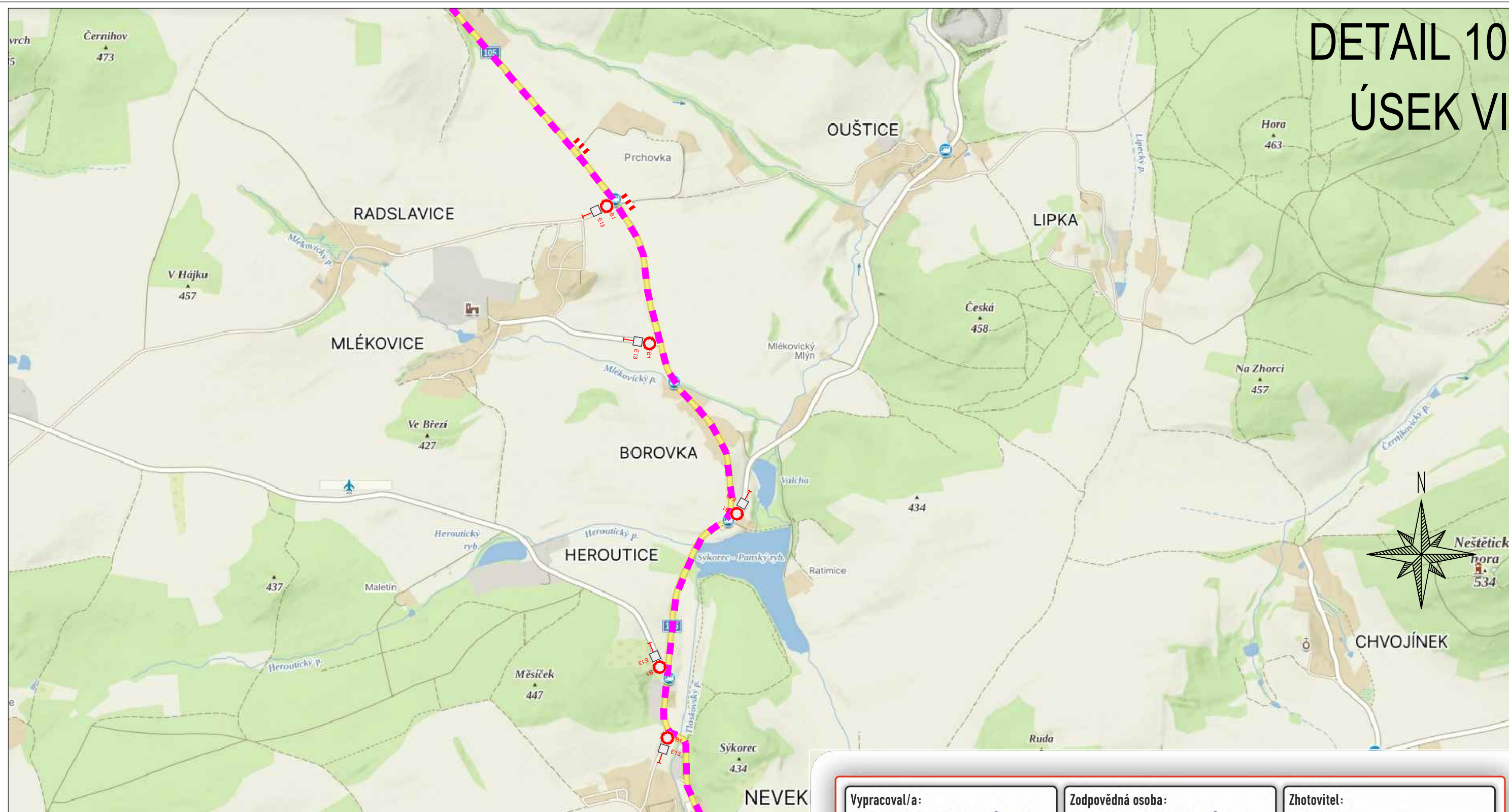
**Datum:** 25.3.2026

**Popis:** Situace přechodného značení

**Príloha č.:** 12



# DETAIL 10 ÚSEK VI



ZPRACOVÁNO NA PODKLADU MAPY.CZ

- NAVRŽENÉ PŘECHODNÉ ZNAČENÍ DLE TP66 - ZÁSADY PRO OZNAČOVÁNÍ PRACOVNÍCH MÍST NA POZEMNÍCH KOMUNIKACÍCH II. VYDÁNÍ.  
TRASA BUDE ZAJIŠTĚNA PROŠKOLENOU POŘADATELSKOU SLUŽBOU. POŘADATELÉ BUDOU VYBAVENI REFLEXNÍMI VESTAMI S LOGEM POŘADATELE, PÍŠTALKAMI A ČASOVÝM HARMONOGRAMEM S KONTAKTY NA POŘADATELSKÝ TÝM. JEDNOTLIVÉ POZICE POŘADATELŮ JSOU ZVOLENY S OHLEDEM NA BEZPEČNOST VŠECH ZÚČASTNĚNÝCH. BUDOU TAK OBSAZENA VŠECHNA MÍSTA, KDE DOCHÁZÍ KE KŘÍŽENÍ SILNIČNÍHO PROVOZU S TRASOU ZÁVODU, NEBEZPEČNÉ A NEPŘEHLEDNÉ ÚSEKY A DALŠÍ MÍSTA, KDE MŮŽE DOJÍT K NEBEZPEČNÝM SITUACIÍM.

**20.6.2026**  
**11:40-14:40h** TEXT DODATKOVÉ TABULKY  
**E13**

- |  |                                       |  |  |
|--|---------------------------------------|--|--|
|  | - OBJÍZDNÁ TRASA                      |  | - VYZNAČENÍ TRASY ZÁVODU (KRÁTKÁ TRASA)  |
|  | - BEZPEČNOSTNÍ PÁSKA                  |  | - VYZNAČENÍ TRASY ZÁVODU (STŘEDNÍ TRASA) |
|  | - NAVRŽENÉ PŘECHODNÉ DOPRAVNÍ ZNAČENÍ |  | - VYZNAČENÍ TRASY ZÁVODU (DLOUHÁ TRASA)  |

Vypracoval/a:  
Bc. Lucie Ondráčková  
podpis:

Zodpovědná osoba:  
Bc. Lucie Ondráčková  
podpis:

Zhotovitel:  
 Victor Zen  
AZ-DIO  
DOPRAVNÍ INŽENÝRING

<https://www.az-dio.cz/>  
+420 606 888 161  
az-dio@az-dio.cz

Technická kontrola:  
Victor Zen  
podpis:

Vedoucí projektant:  
Victor Zen  
podpis:

Místo: Středočeský kraj

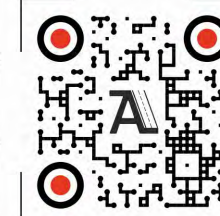
Formát: A3

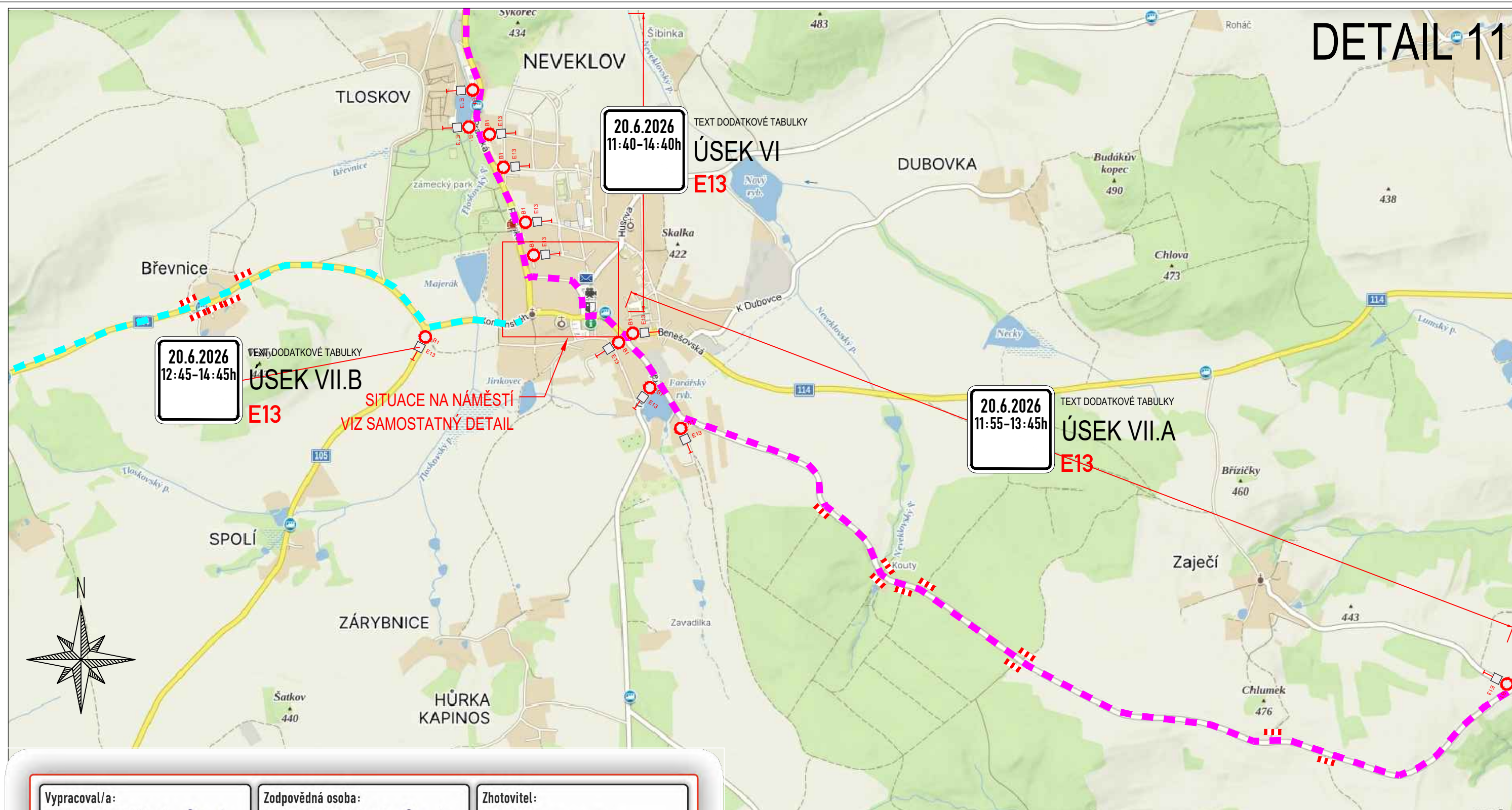
Stavba / Akce: Tour De France - L'Etape Czech Republic

Datum: 25.3.2026

Popis: Situace přechodného značení

Příloha č.: 13





Vypracoval/a:  
Bc. Lucie Ondráčková  
podpis:

Zodpovědná osoba:  
Bc. Lucie Ondráčková  
podpis:

Zhotovitel:  
  
Victor Zen  
AZ-DIO  
DOPRAVNÍ INŽENÝRING

Technická kontrola:  
Victor Zen  
podpis:

Vedoucí projektant:  
Victor Zen  
podpis:

<https://www.az-dio.cz/>  
+420 606 888 161  
az-dio@az-dio.cz

Místo: Středočeský kraj

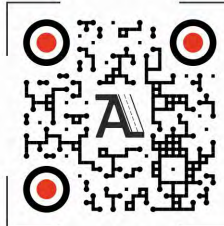
Formát: A3

Stavba / Akce: Tour De France - L'Etape Czech Republic

Datum: 25.3.2026

Popis: Situace přechodného značení

Příloha č.: 14

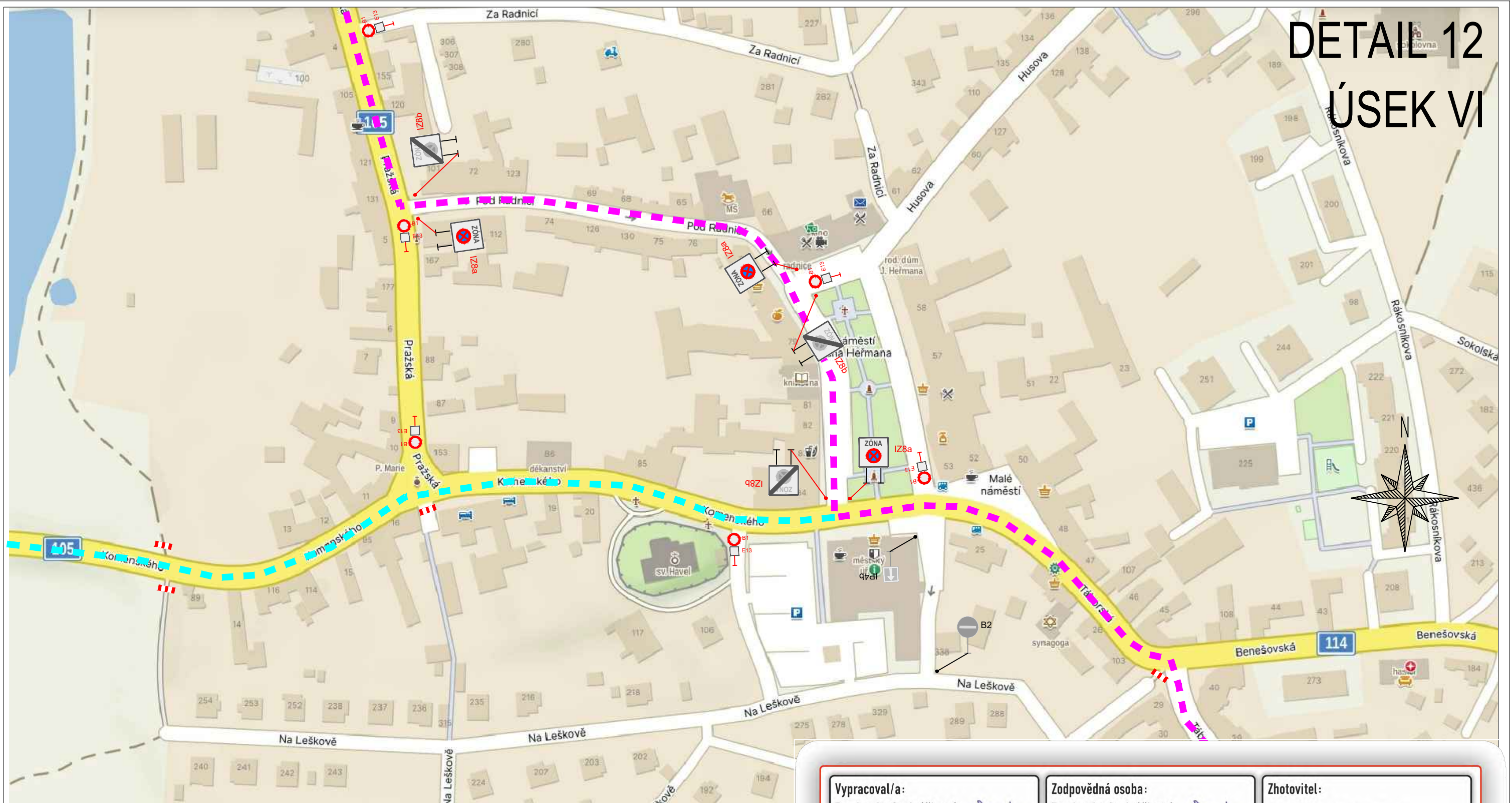


## ZPRACOVÁNO NA PODKLADU MAPY.CZ

- NAVRŽENÉ PŘECHODNÉ ZNAČENÍ DLE TP66 - ZÁSADY PRO OZNAČOVÁNÍ PRACOVNÍCH MÍST NA POZEMNÍCH KOMUNIKACÍCH II. VYDÁNÍ.  
TRASA BUDE ZAJIŠTĚNA PROŠKOLENOU POŘADATELSKOU SLUŽBOU. POŘADATELÉ BUDOU VYBAVENI REFLEXNÍMI VESTAMI S LOGEM POŘADATELE, PÍŠTALKAMI A ČASOVÝM HARMONOGRAMEM S KONTAKTY NA POŘADATELSKÝ TÝM. JEDNOTLIVÉ POZICE POŘADATELŮ JSOU ZVOLENY S OHLEDEM NA BEZPEČNOST VŠECH ZÚČASTNĚNÝCH. BUDOU TAK OBSAZENA VŠECHNA MÍSTA, KDE DOCHÁZÍ KE KRÍŽENÍ SILNIČNÍHO PROVOZU S TRASOU ZÁVODU, NEBEZPEČNÉ A NEPŘEHLEDNÉ ÚSEKY A DALŠÍ MÍSTA, KDE MŮŽE DOJÍT K NEBEZPEČNÝM SITUACIÍM.

- OBJÍZDNÁ TRASA
- BEZPEČNOSTNÍ PÁSKA
- NAVRŽENÉ PŘECHODNÉ DOPRAVNÍ ZNAČENÍ
- VYZNAČENÍ TRASY ZÁVODU (KRÁTKÁ TRASA)
- VYZNAČENÍ TRASY ZÁVODU (STŘEDNÍ TRASA)
- VYZNAČENÍ TRASY ZÁVODU (DLUHÁ TRASA)

# DETAIL 12 ÚSEK VI



## ZPRACOVÁNO NA PODKLADU MAPY.CZ

- NAVRŽENÉ PŘECHODNÉ ZNAČENÍ DLE TP66 - ZÁSADY PRO OZNAČOVÁNÍ PRACOVNÍCH MÍST NA POZEMNÍCH KOMUNIKACÍCH II. VYDÁNÍ.  
TRASA BUDE ZAJIŠTĚNA PROŠKOLENOU POŘADATELSKOU SLUŽBOU. POŘADATELÉ BUDOU VYBAVENI REFLEXNÍMI VESTAMI S LOGEM POŘADATELE, PÍŠTALKAMA A ČASOVÝM HARMONOGRAMEM S KONTAKTY NA POŘADATELSKÝ TÝM. JEDNOTLIVÉ POZICE POŘADATELŮ JSOU ZVOLENY S OHLEDEM NA BEZPEČNOST VŠECH ZÚČASTNĚNÝCH. BUDOU TAK OBSAZENA VŠECHNA MÍSTA, KDE DOCHÁZÍ KE KRÍŽENÍ SILNIČNÍHO PROVOZU S TRASOU ZÁVODU, NEBEZPEČNÉ A NEPŘEHLEDNÉ ÚSEKY A DALŠÍ MÍSTA, KDE MŮŽE DOJÍT K NEBEZPEČNÝM SITUACIÍM.

**20.6.2026**  
**11:40-14:40h** TEXT DODATKOVÉ TABULKY  
**E13**

	- OBJÍZDNÁ TRASA		- VYZNAČENÍ TRASY ZÁVODU (KRÁTKÁ TRASA)
	- BEZPEČNOSTNÍ PÁSKA		- VYZNAČENÍ TRASY ZÁVODU (STŘEDNÍ TRASA)
	- NAVRŽENÉ PŘECHODNÉ DOPRAVNÍ ZNAČENÍ		- VYZNAČENÍ TRASY ZÁVODU (DLOUHÁ TRASA)

**Vypracoval/a:**  
Bc. Lucie Ondráčková  
podpis:

**Zodpovědná osoba:**  
Bc. Lucie Ondráčková  
podpis:

**Zhotovitel:**  
 Victor Zen  
AZ-DIO  
DOPRAVNÍ INŽENÝRING  
<https://www.az-dio.cz/>  
+420 606 888 161  
az-dio@az-dio.cz

**Technická kontrola:**  
Victor Zen  
podpis:

**Vedoucí projektant:**  
Victor Zen  
podpis:

**Místo:** Středočeský kraj

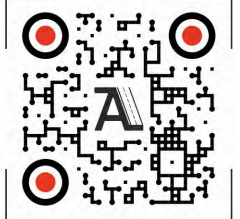
**Formát:** A3

**Stavba / Akce:** Tour De France - L'Etape Czech Republic

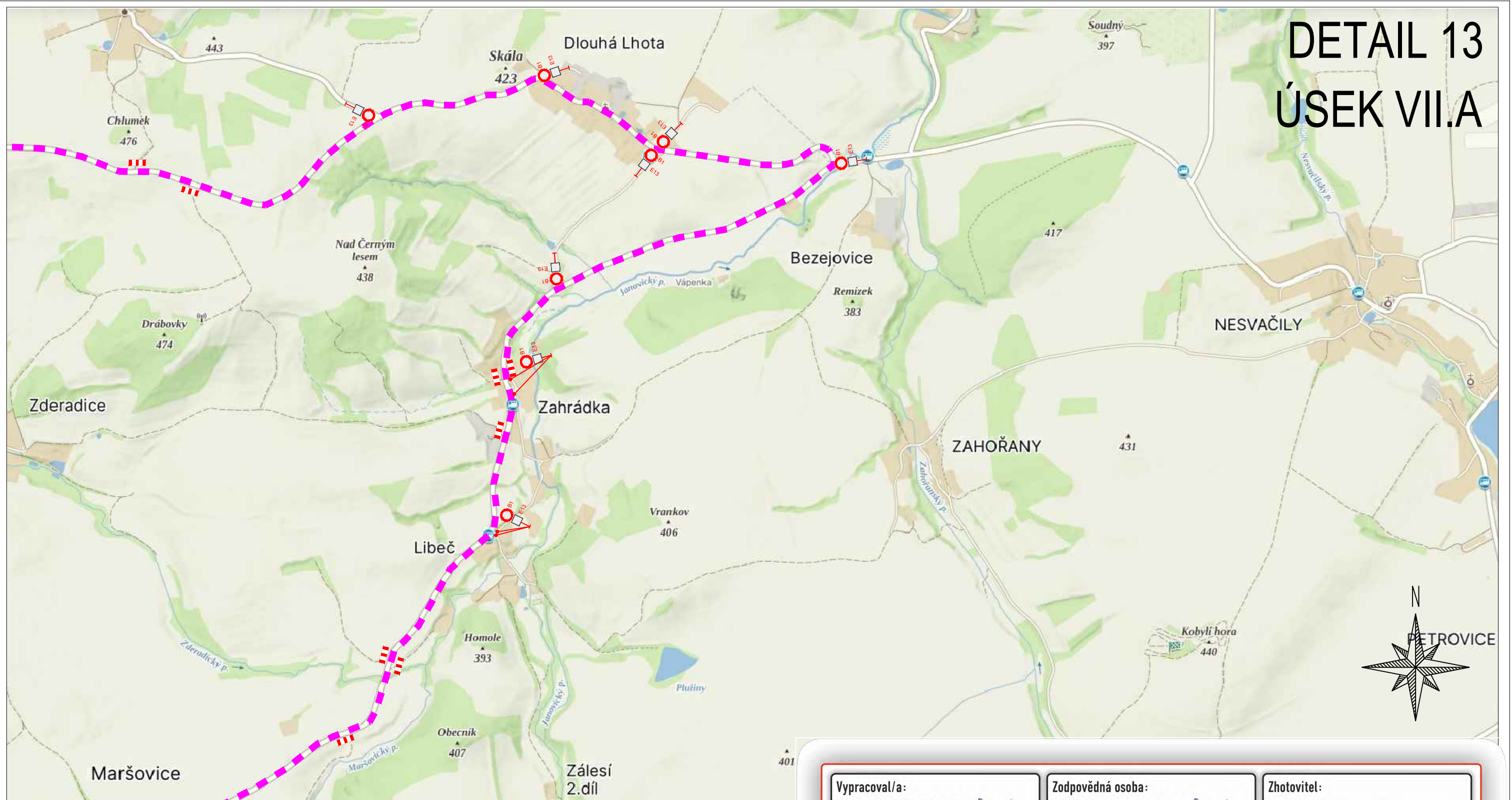
**Datum:** 25.3.2026

**Popis:** Situace přechodného značení

**Příloha č.:** 15



# DETAIL 13 ÚSEK VII.A



ZPRACOVÁNO NA PODKLADU MAPY.CZ

- NAVRŽENÉ PŘECHODNÉ ZNAČENÍ DLE TP66 - ZÁSADY PRO OZNAČOVÁNÍ PRACOVNÍCH MÍST NA POZEMNÍCH KOMUNIKACÍCH II. VYDÁNÍ.  
TRASA BUDE ZAJIŠTĚNA PROŠKOLENOU POŘADATELSKOU SLUŽBOU. POŘADATELÉ BUDOU VYBAVENI REFLEXNÍMI VESTAMI S LOGEM POŘADATELE, PÍŠTALKAMI A ČASOVÝM HARMONOGRAMEM S KONTAKTY NA POŘADATELSKÝ TÝM. JEDNOTLIVÉ POZICE POŘADATELŮ JSOU ZVOLENY S OHLEDEM NA BEZPEČNOST VŠECH ZÚČASTNĚNÝCH. BUDOU TAK OBSAZENA VŠECHNA MÍSTA, KDE DOCHÁZÍ KE KRÍŽENÍ SILNIČNÍHO PROVOZU S TRASOU ZÁVODU, NEBEZPEČNÉ A NEPŘEHLEDNÉ ÚSEKY A DALŠÍ MÍSTA, KDE MŮŽE DOJÍT K NEBEZPEČNÝM SITUACIÁM.

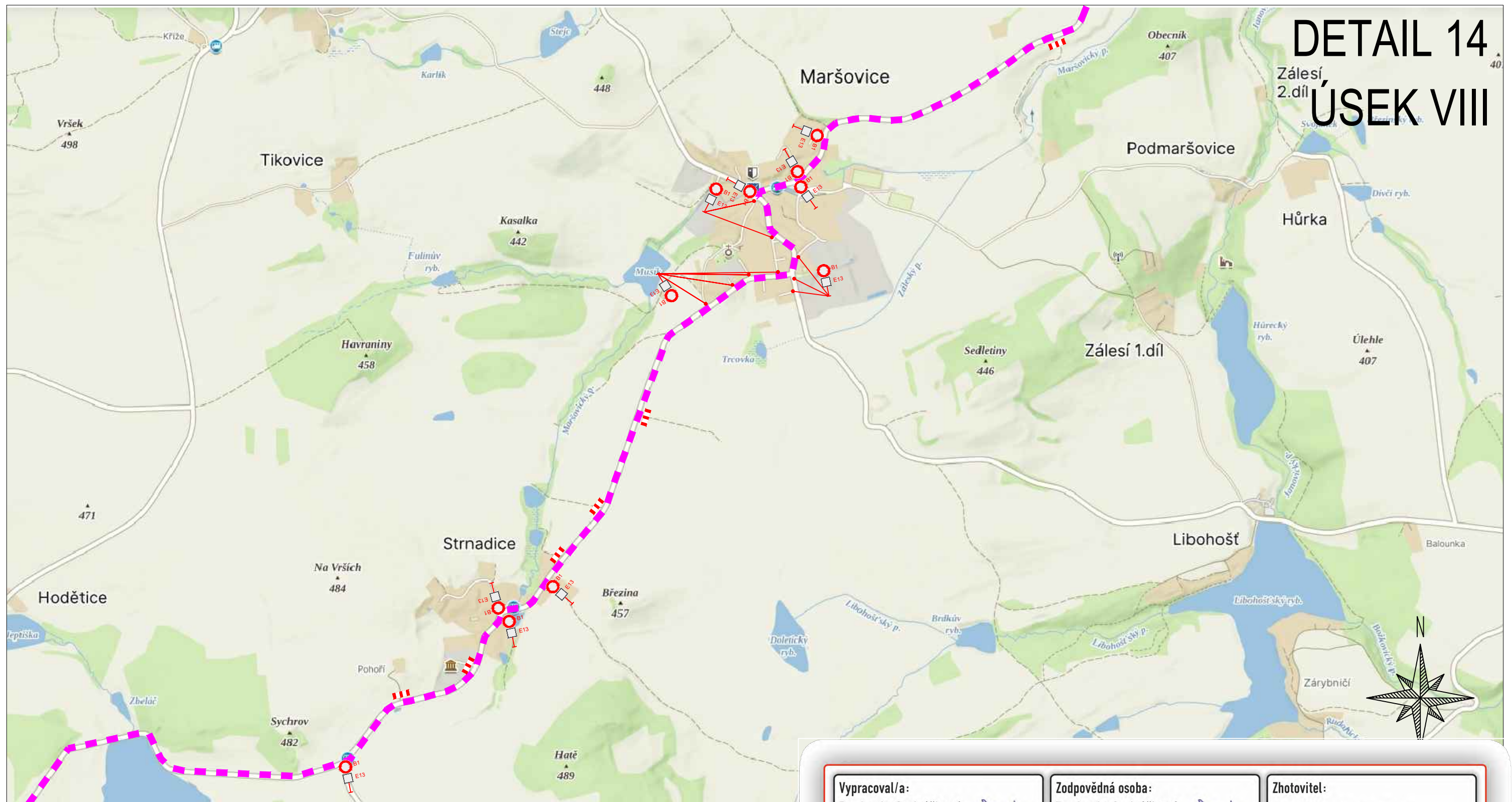
**20.6.2026**  
**11:55-13:45h**  
TEXT DODATKOVÉ TABULKY  
**E13**

- ■ ■ ■ ■ - OBJÍZDNÁ TRASA
- ▬▬▬▬▬ - BEZPEČNOSTNÍ PÁSKA
- B1  
□ E13  
| - NAVRŽENÉ PŘECHODNÉ DOPRAVNÍ ZNAČENÍ
- ■ ■ ■ ■ - VYZNAČENÍ TRASY ZÁVODU (KRÁTKÁ TRASA)
- ■ ■ ■ ■ - VYZNAČENÍ TRASY ZÁVODU (STŘEDNÍ TRASA)
- ■ ■ ■ ■ - VYZNAČENÍ TRASY ZÁVODU (DLOUHÁ TRASA)

<b>Vypracoval/a:</b> Bc. Lucie Ondráčková podpis: <i>Lucie Ondráčková</i>	<b>Zodpovědná osoba:</b> Bc. Lucie Ondráčková podpis: <i>Lucie Ondráčková</i>	<b>Zhotovitel:</b>  Victor Zen AZ-DIO DOPRAVNÍ INŽENÝRING <a href="https://www.az-dio.cz/">https://www.az-dio.cz/</a> +420 606 888 161 az-dio@az-dio.cz
<b>Technická kontrola:</b> Victor Zen podpis: <i>Victor Zen</i>	<b>Vedoucí projektant:</b> Victor Zen podpis: <i>Victor Zen</i>	<b>Formát:</b> A3
<b>Místo:</b> Středočeský kraj		<b>Datum:</b> 25.3.2026
<b>Stavba / Akce:</b> Tour De France - L'Etape Czech Republic		<b>Průloha č.:</b> 16
<b>Popis:</b> Situace přechodného značení		

# DETAIL 14

## ÚSEK VIII



ZPRACOVÁNO NA PODKLADU MAPY.CZ

- NAVRŽENÉ PŘECHODNÉ ZNAČENÍ DLE TP66 - ZÁSADY PRO OZNAČOVÁNÍ PRACOVNÍCH MÍST NA POZEMNÍCH KOMUNIKACÍCH II. VYDÁNÍ.  
 TRASA BUDE ZAJIŠTĚNA PROŠKOLENOU POŘADATELSKOU SLUŽBOU. POŘADATELÉ BUDOU VYBAVENI REFLEXNÍMI VESTAMI S LOGEM POŘADATELE, PIŠTÁLKAMI A ČASOVÝM HARMONOGRAMEM S KONTAKTY NA POŘADATELSKÝ TÝM. JEDNOTLIVÉ POZICE POŘADATELŮ JSOU ZVOLENY S OHLEDEM NA BEZPEČNOST VŠECH ZÚČASTNĚNÝCH. BUDOU TAK OBSAZENA VŠECHNA MÍSTA, KDE DOCHÁZÍ KE KŘÍŽENÍ SILNIČNÍHO PROVOZU S TRASOU ZÁVODU, NEBEZPEČNÉ A NEPŘEHLEDNÉ ÚSEKY A DALŠÍ MÍSTA, KDE MŮŽE DOJÍT K NEBEZPEČNÝM SITUACIÍM.

**20.6.2026** TEXT DODATKOVÉ TABULKY  
**12:05-14:05h**  
**E13**

	- OBJÍZDNÁ TRASA		- VYZNAČENÍ TRASY ZÁVODU (KRÁTKÁ TRASA)
	- BEZPEČNOSTNÍ PÁSKA		- VYZNAČENÍ TRASY ZÁVODU (STŘEDNÍ TRASA)
	- NAVRŽENÉ PŘECHODNÉ DOPRAVNÍ ZNAČENÍ		- VYZNAČENÍ TRASY ZÁVODU (DLOUHÁ TRASA)

Vypracoval/a:  
 Bc. Lucie Ondráčková  
 podpis:

Zodpovědná osoba:  
 Bc. Lucie Ondráčková  
 podpis:

Zhotovitel:  
  
 Victor Zen  
 AZ-DIO  
 DOPRAVNÍ INŽENÝRING  
<https://www.az-dio.cz/>  
 +420 606 888 161  
 az-dio@az-dio.cz

Technická kontrola:  
 Victor Zen  
 podpis:

Vedoucí projektant:  
 Victor Zen  
 podpis:

Místo: Středočeský kraj

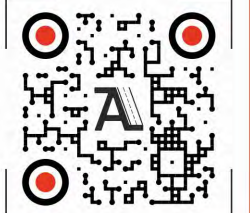
Formát: A3

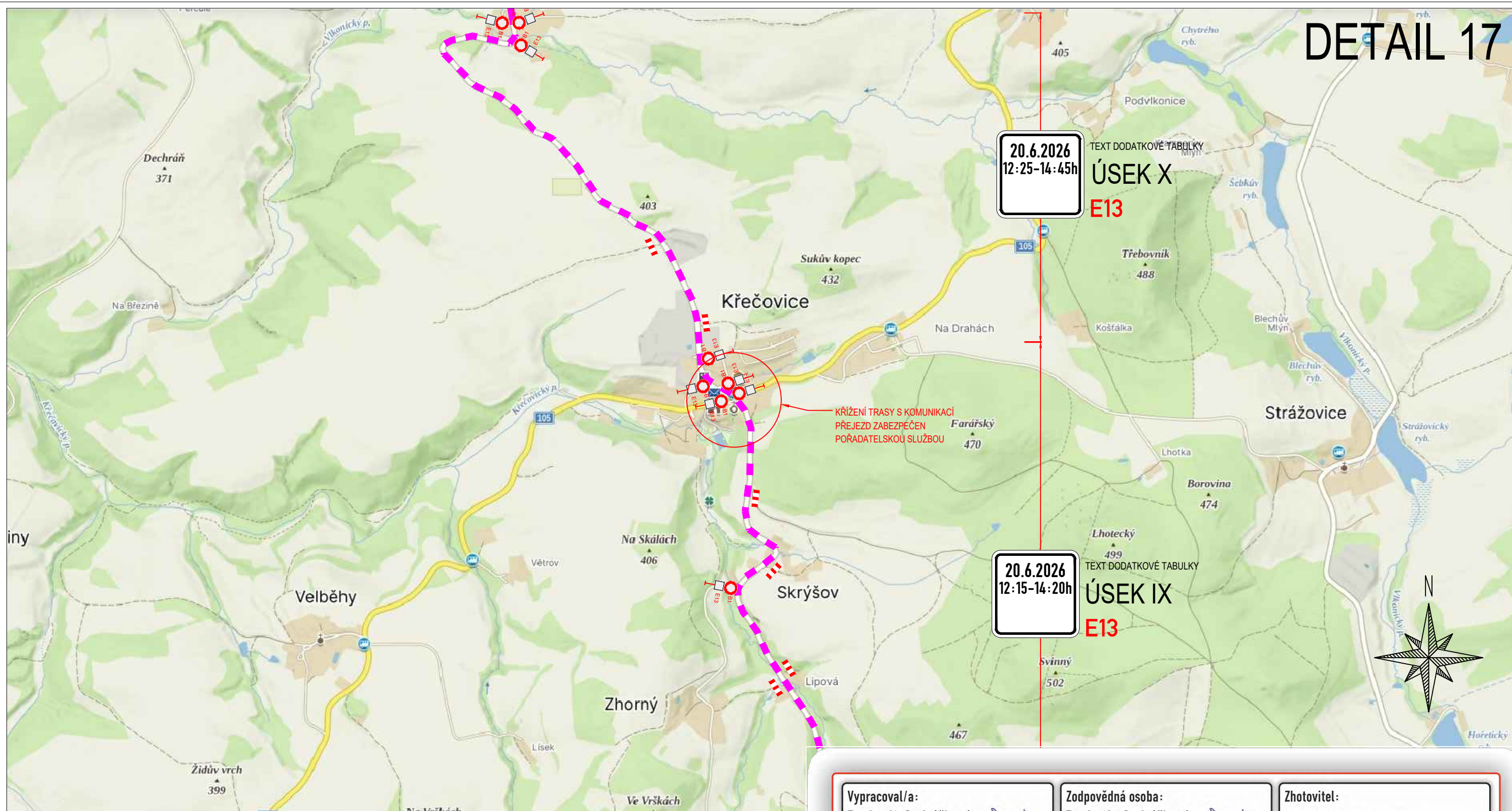
Stavba / Akce: Tour De France - L'Etape Czech Republic

Datum: 25.3.2026

Popis: Situace přechodného značení

Příloha č.: 17





ZPRACOVÁNO NA PODKLADU MAPY.CZ

- NAVRŽENÉ PŘECHODNÉ ZNAČENÍ DLE TP66 - ZÁSADY PRO OZNAČOVÁNÍ PRACOVNÍCH MÍST NA POZEMNÍCH KOMUNIKACÍCH II. VYDÁNÍ.  
 TRASA BUDE ZAJIŠTĚNA PROŠKOLENOU POŘADATELSKOU SLUŽBOU. POŘADATELÉ BUDOU VYBAVENI REFLEXNÍMI VESTAMI S LOGEM POŘADATELE, PIŠTALKAMI A ČASOVÝM HARMONOGRAMEM S KONTAKTY NA POŘADATELSKÝ TÝM. JEDNOTLIVÉ POZICE POŘADATELŮ JSOU ZVOLENY S OHLEDEM NA BEZPEČNOST VŠECH ZÚČASTNĚNÝCH. BUDOU TAK OBSAZENA VŠECHNA MÍSTA, KDE DOCHÁZÍ KE KŘÍŽENÍ SILNIČNÍHO PROVOZU S TRASOU ZÁVODU, NEBEZPEČNÉ A NEPŘEHLEDNÉ ÚSEKY A DALŠÍ MÍSTA, KDE MŮŽE DOJÍT K NEBEZPEČNÝM SITUACIÍM.

	- OBJÍZDNÁ TRASA		- VYZNAČENÍ TRASY ZÁVODU (KRÁTKÁ TRASA)
	- BEZPEČNOSTNÍ PÁSKA		- VYZNAČENÍ TRASY ZÁVODU (STŘEDNÍ TRASA)
	- NAVRŽENÉ PŘECHODNÉ DOPRAVNÍ ZNAČENÍ		- VYZNAČENÍ TRASY ZÁVODU (DLOUHÁ TRASA)

Vypracoval/a:  
Bc. Lucie Ondráčková  
podpis:

Zodpovědná osoba:  
Bc. Lucie Ondráčková  
podpis:

Zhotovitel:  
 Victor Zen  
AZ-DIO  
DOPRAVNÍ INŽENÝRING  
<https://www.az-dio.cz/>  
+420 606 888 161  
az-dio@az-dio.cz

Technická kontrola:  
Victor Zen  
podpis:

Vedoucí projektant:  
Victor Zen  
podpis:

Místo: Středočeský kraj

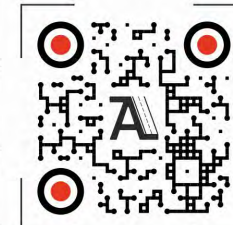
Formát: A3

Stavba / Akce: Tour De France - L'Etape Czech Republic

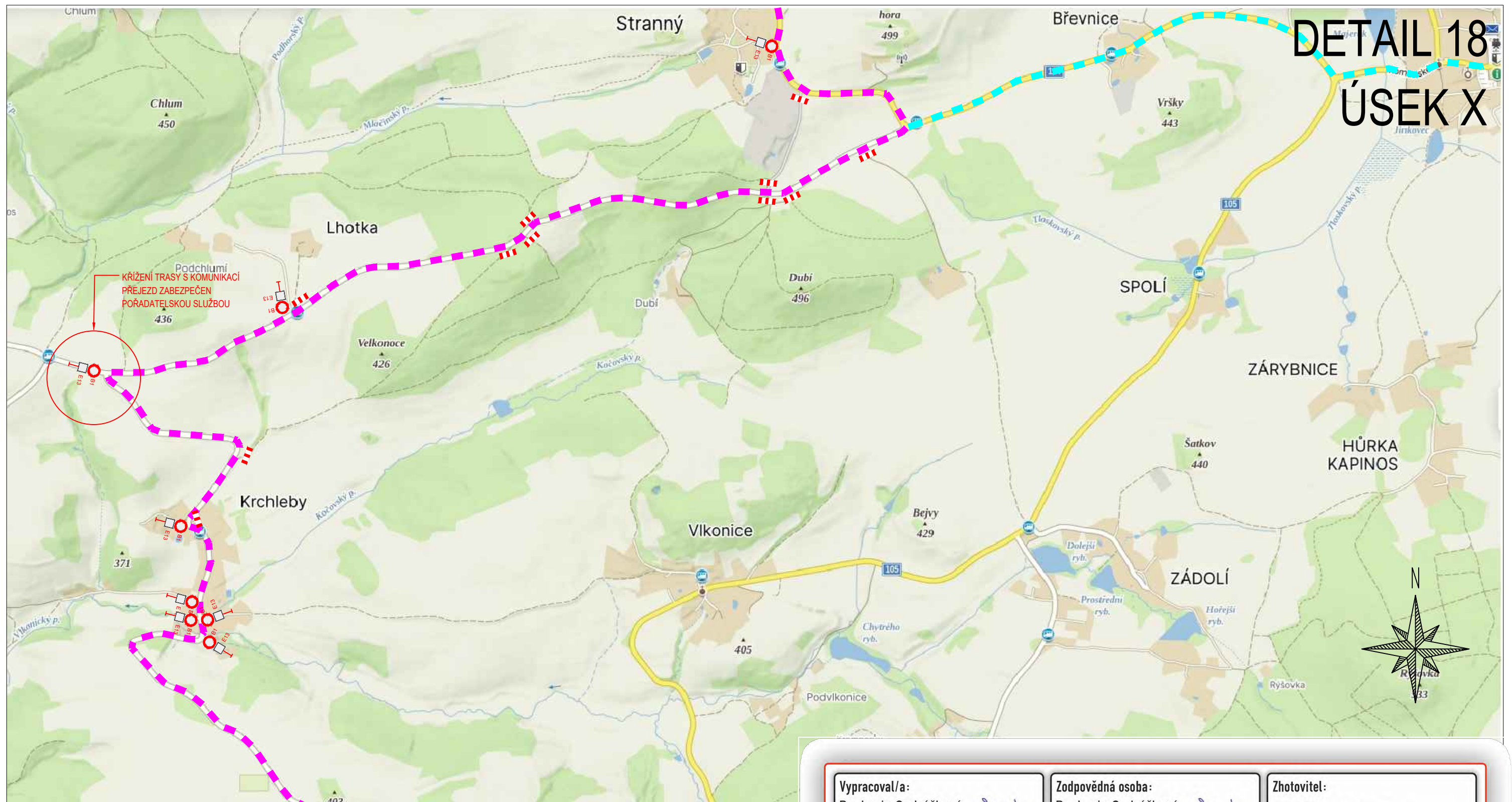
Datum: 25.3.2026

Popis: Situace přechodného značení

Príloha č.: 20



# DETAIL 18 ÚSEK X



ZPRACOVÁNO NA PODKLADU MAPY.CZ

- NAVRŽENÉ PŘECHODNÉ ZNAČENÍ DLE TP66 - ZÁSADY PRO OZNAČOVÁNÍ PRACOVNÍCH MÍST NA POZEMNÍCH KOMUNIKACÍCH II. VYDÁNÍ.  
TRASA BUDE ZAJIŠTĚNA PROŠKOLENOU POŘADATELSKOU SLUŽBOU. POŘADATELE BUDOU VYBAVENI REFLEXNÍMI VESTAMI S LOGEM POŘADATELE, PÍŠTALKAMI A ČASOVÝM HARMONOGRAMEM S KONTAKTY NA POŘADATELSKÝ TÝM. JEDNOTLIVÉ POZICE POŘADATELŮ JSOU ZVOLENY S OHLEDEM NA BEZPEČNOST VŠECH ZÚČASTNĚNÝCH. BUDOU TAK OBSAZENA VŠECHNA MÍSTA, KDE DOCHÁZÍ KE KŘÍŽENÍ SILNIČNÍHO PROVOZU S TRASOU ZÁVODU, NEBEZPEČNÉ A NEPŘEHLEDNÉ ÚSEKY A DALŠÍ MÍSTA, KDE MŮŽE DOJÍT K NEBEZPEČNÝM SITUACIÍM.

**20.6.2026**  
**12:25-14:45h** TEXT DODATKOVÉ TABULKY  
**E13**

- ■ ■ ■ ■ - OBJÍZDNÁ TRASA
- ■ ■ ■ ■ - VYZNAČENÍ TRASY ZÁVODU (KRÁTKÁ TRASA)
- ■ ■ ■ ■ - BEZPEČNOSTNÍ PÁSKA
- ■ ■ ■ ■ - VYZNAČENÍ TRASY ZÁVODU (STŘEDNÍ TRASA)
- B1 - NAVRŽENÉ PŘECHODNÉ DOPRAVNÍ ZNAČENÍ
- ■ ■ ■ ■ - VYZNAČENÍ TRASY ZÁVODU (DLOUHÁ TRASA)

**Vypracoval/a:**  
Bc. Lucie Ondráčková  
podpis: *Lucie Ondráčková*

**Zodpovědná osoba:**  
Bc. Lucie Ondráčková  
podpis: *Lucie Ondráčková*

**Zhotovitel:**  
**A** Victor Zen  
AZ-DIO  
DOPRAVNÍ INŽENÝRING  
<https://www.az-dio.cz/>  
+420 606 888 161  
az-dio@az-dio.cz

**Technická kontrola:**  
Victor Zen  
podpis: *Victor Zen*

**Vedoucí projektant:**  
Victor Zen  
podpis: *Victor Zen*

**Místo:** Středočeský kraj

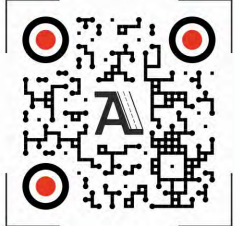
**Formát:** A3

**Stavba / Akce:** Tour De France - L'Etape Czech Republic

**Datum:** 25.3.2026

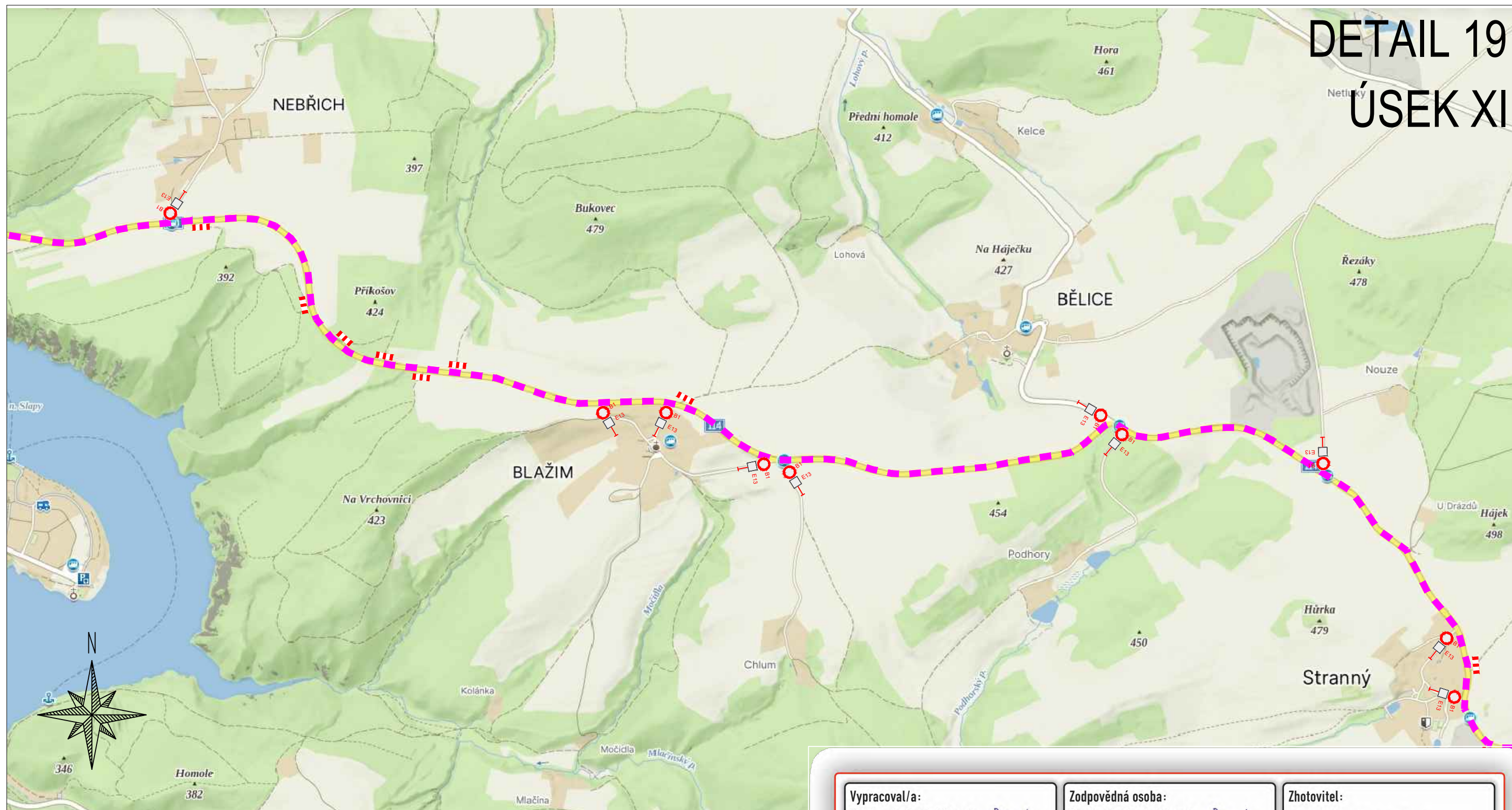
**Popis:** Situace přechodného značení

**Priloha č.:** 21



# DETAIL 19

## ÚSEK XI



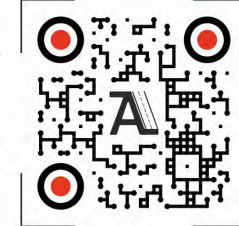
ZPRACOVÁNO NA PODKLADU MAPY.CZ

- NAVRŽENÉ PŘECHODNÉ ZNAČENÍ DLE TP66 - ZÁSADY PRO OZNAČOVÁNÍ PRACOVNÍCH MÍST NA POZEMNÍCH KOMUNIKACÍCH II. VYDÁNÍ.  
 TRASA BUDE ZAJIŠTĚNA PROŠKOLENOU POŘADATELSKOU SLUŽBOU. POŘADATELÉ BUDOU VYBAVENI REFLEXNÍMI VESTAMI S LOGEM POŘADATELE, PIŠTALKAMI A ČASOVÝM HARMONOGRAMEM S KONTAKTY NA POŘADATELSKÝ TÝM. JEDNOTLIVÉ POZICE POŘADATELŮ JSOU ZVOLENY S OHLEDEM NA BEZPEČNOST VŠECH ZÚČASTNĚNÝCH. BUDOU TAK OBSAZENA VŠECHNA MÍSTA, KDE DOCHÁZÍ KE KRÍŽENÍ SILNIČNÍHO PROVOZU S TRASOU ZÁVODU, NEBEZPEČNÉ A NEPŘEHLEDNÉ ÚSEKY A DALŠÍ MÍSTA, KDE MŮŽE DOJÍT K NEBEZPEČNÝM SITUACIÍM.

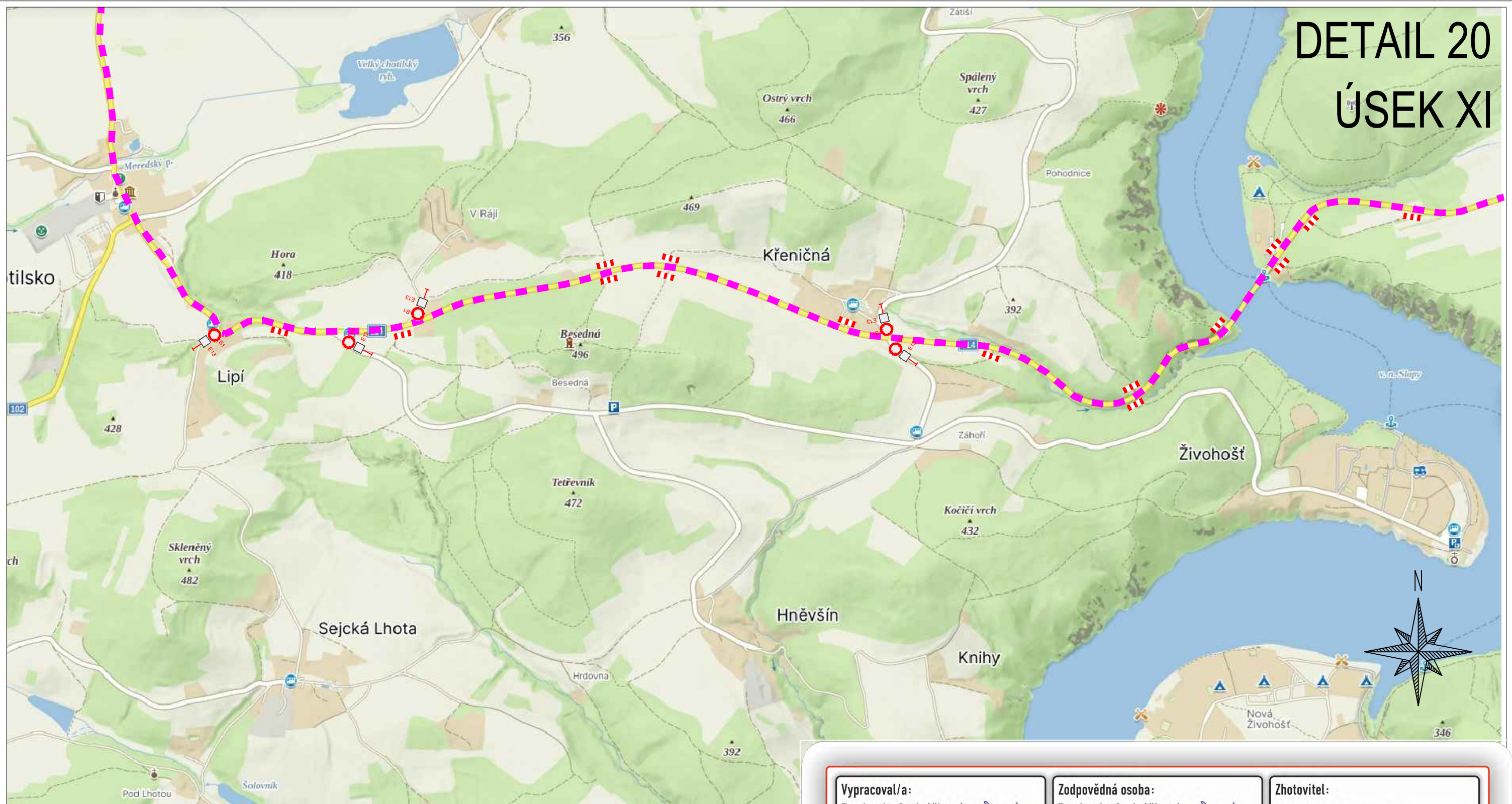
**20.6.2026**  
**12:45-15:25h** TEXT DODATKOVÉ TABULKY  
**E13**

- OBJÍZDNÁ TRASA
- BEZPEČNOSTNÍ PÁSKA
- NAVRŽENÉ PŘECHODNÉ DOPRAVNÍ ZNAČENÍ
- VYZNAČENÍ TRASY ZÁVODU (KRÁTKÁ TRASA)
- VYZNAČENÍ TRASY ZÁVODU (STŘEDNÍ TRASA)
- VYZNAČENÍ TRASY ZÁVODU (DLOUHÁ TRASA)

<b>Vypracoval/a:</b> Bc. Lucie Ondráčková podpis:	<b>Zodpovědná osoba:</b> Bc. Lucie Ondráčková podpis:	<b>Zhotovitel:</b> Victor Zen AZ-DIO DOPRAVNÍ INŽENÝRING <a href="https://www.az-dio.cz/">https://www.az-dio.cz/</a> +420 606 888 161 az-dio@az-dio.cz
<b>Technická kontrola:</b> Victor Zen podpis:	<b>Vedoucí projektant:</b> Victor Zen podpis:	
<b>Místo:</b> Středočeský kraj		<b>Formát:</b> A3
<b>Stavba / Akce:</b> Tour De France - L'Etape Czech Republic		<b>Datum:</b> 25.3.2026
<b>Popis:</b> Situace přechodného značení		<b>Príloha č.:</b> 22



# DETAIL 20 ÚSEK XI



ZPRACOVÁNO NA PODKLADU MAPY.CZ

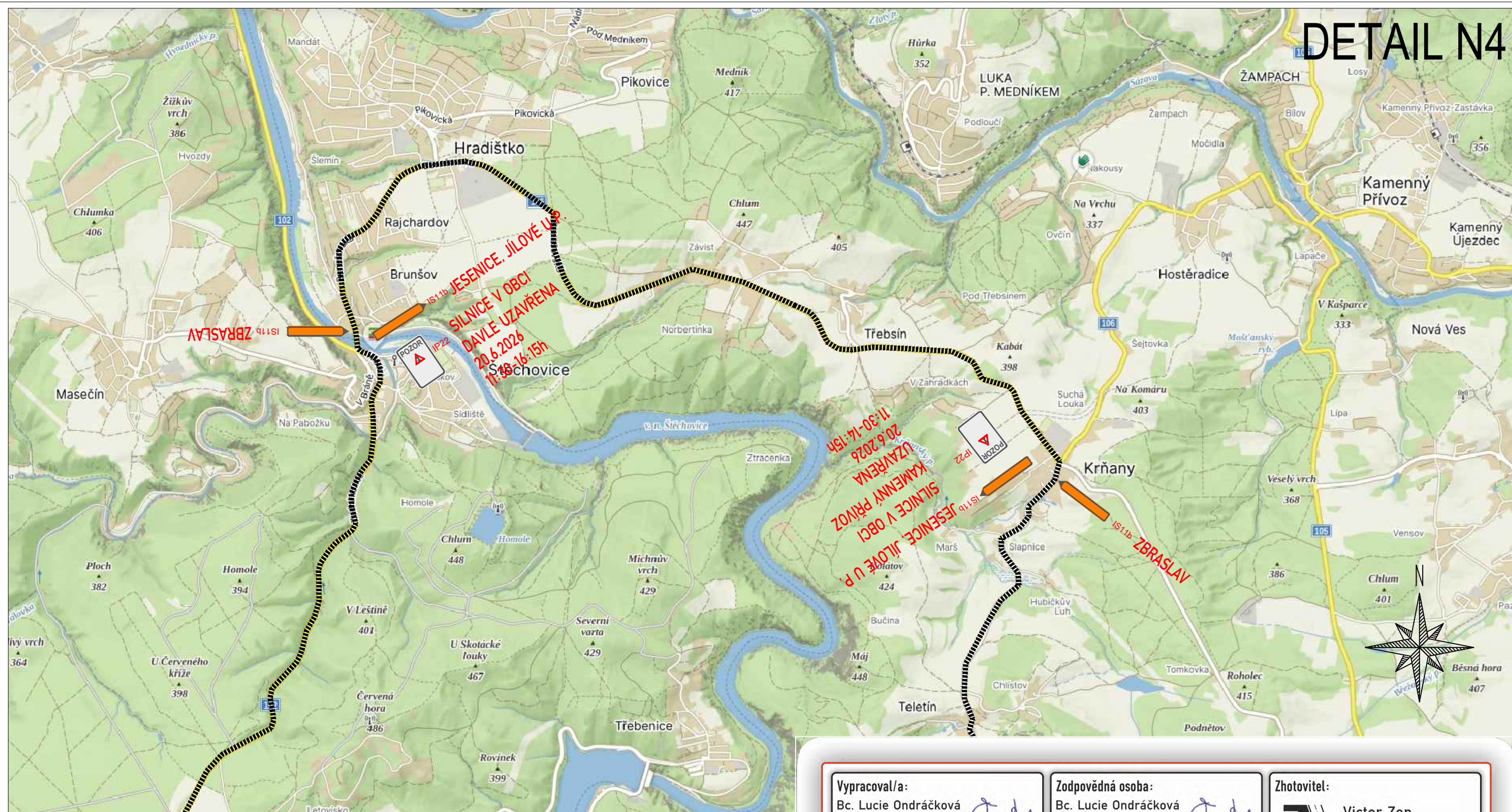
- NAVRŽENÉ PŘECHODNÉ ZNAČENÍ DLE TP66 - ZÁSADY PRO OZNAČOVÁNÍ PRACOVNÍCH MÍST NA POZEMNÍCH KOMUNIKACÍCH II. VYDÁNÍ.  
TRASA BUDE ZAJIŠTĚNA PROŠKOLENOU POŘADATELSKOU SLUŽBOU. POŘADATELÉ BUDOU VYBAVENI REFLEXNÍMI VESTAMI S LOGEM POŘADATELE, PIŠTALKAMI A ČASOVÝM HARMONOGRAMEM S KONTAKTY NA POŘADATELSKÝ TÝM. JEDNOTLIVÉ POZICE POŘADATELŮ JSOU ZVOLENY S OHLEDEM NA BEZPEČNOST VŠECH ZÚČASTNĚNÝCH. BUDOU TAK OBSAZENA VŠECHNA MÍSTA, KDE DOCHÁZÍ KE KRÍŽENÍ SILNIČNÍHO PROVOZU S TRASOU ZÁVODU, NEBEZPEČNÉ A NEPŘEHLEDNÉ ÚSEKY A DALŠÍ MÍSTA, KDE MŮŽE DOJÍT K NEBEZPEČNÝM SITUACIÍM.

**20.6.2026**  
**12:45-15:25h** TEXT DODATKOVÉ TABULKY  
**E13**

- ■ ■ ■ ■ - OBJÍZDNÁ TRASA
- ■ ■ ■ ■ - VYZNAČENÍ TRASY ZÁVODU (KRÁTKÁ TRASA)
- ■ ■ ■ ■ - BEZPEČNOSTNÍ PÁSKA
- ■ ■ ■ ■ - VYZNAČENÍ TRASY ZÁVODU (STŘEDNÍ TRASA)
- B1 - NAVRŽENÉ PŘECHODNÉ DOPRAVNÍ ZNAČENÍ
- ■ ■ ■ ■ - VYZNAČENÍ TRASY ZÁVODU (DLOUHÁ TRASA)

<b>Vypracoval/a:</b> Bc. Lucie Ondráčková podpis:	<b>Zodpovědná osoba:</b> Bc. Lucie Ondráčková podpis:	<b>Zhotovitel:</b> Victor Zen AZ-DIO DOPRAVNÍ INŽENÝRING <a href="https://www.az-dio.cz/">https://www.az-dio.cz/</a> +420 606 888 161 az-dio@az-dio.cz
<b>Technická kontrola:</b> Victor Zen podpis:	<b>Vedoucí projektant:</b> Victor Zen podpis:	<b>Formát:</b> A3
<b>Místo:</b> Středočeský kraj		<b>Datum:</b> 25.3.2026
<b>Stavba / Akce:</b> Tour De France - L'Etape Czech Republic		<b>Priloha č.:</b> 23
<b>Popis:</b> Situace přechodného značení		

# DETAIL N4



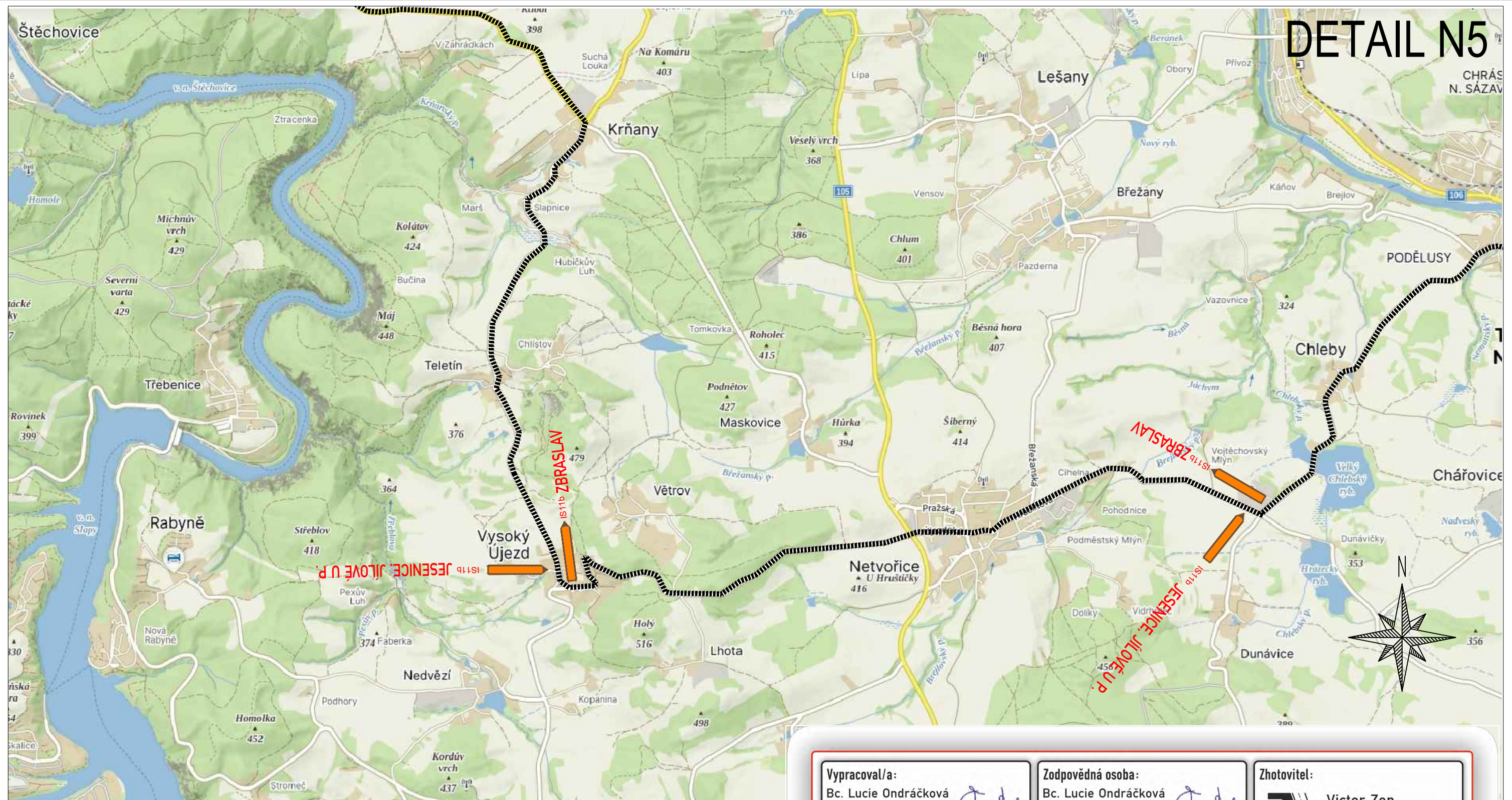
ZPRACOVÁNO NA PODKLADU MAPY.CZ

- NAVRŽENÉ PŘECHODNÉ ZNAČENÍ DLE TP66 - ZÁSADY PRO OZNAČOVÁNÍ PRACOVNÍCH MÍST NA POZEMNÍCH KOMUNIKACÍCH II. VYDÁNÍ.  
 TRASA BUDE ZAJIŠTĚNA PROŠKOLENOU POŘADATELSKOU SLUŽBOU. POŘADATELE BUDOU VYBAVENI REFLEXNÍMI VESTAMI S LOGEM POŘADATELE, PIŠTALKAMI A ČASOVÝM HARMONOGRAMEM S KONTAKTY NA POŘADATELSKÝ TÝM. JEDNOTLIVÉ POZICE POŘADATELŮ JSOU ZVOLENY S OHLEDEM NA BEZPEČNOST VŠECH ZÚČASTNĚNÝCH. BUDOU TAK OBSAZENA VŠECHNA MÍSTA, KDE DOCHÁZÍ KE KRÍŽENÍ SILNIČNÍHO PROVOZU S TRASOU ZÁVODU, NEBEZPEČNÉ A NEPŘEHLEDNÉ ÚSEKY A DALŠÍ MÍSTA, KDE MŮŽE DOJÍT K NEBEZPEČNÝM SITUACIÍM.

	- OBJÍZDNÁ TRASA		- VYZNAČENÍ TRASY ZÁVODU (KRÁTKÁ TRASA)
	- BEZPEČNOSTNÍ PÁSKA		- VYZNAČENÍ TRASY ZÁVODU (STŘEDNÍ TRASA)
	- NAVRŽENÉ PŘECHODNÉ DOPRAVNÍ ZNAČENÍ		- VYZNAČENÍ TRASY ZÁVODU (DLOUHÁ TRASA)

Vypracoval/a: Bc. Lucie Ondráčková podpis:	Zodpovědná osoba: Bc. Lucie Ondráčková podpis:	Zhotovitel:  Victor Zen AZ-DIO DOPRAVNÍ INŽENÝRING <a href="https://www.az-dio.cz/">https://www.az-dio.cz/</a> +420 606 888 161 az-dio@az-dio.cz
Technická kontrola: Victor Zen podpis:	Vedoucí projektant: Victor Zen podpis:	Formát: A3
Místo: Středočeský kraj	Stavba / Akce: Tour De France - L'Etape Czech Republic	Datum: 25.3.2026
Popis: Situace přechodného značení	Příloha č.: 37	

# DETAIL N5

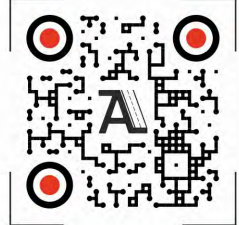


ZPRACOVÁNO NA PODKLADU MAPY.CZ

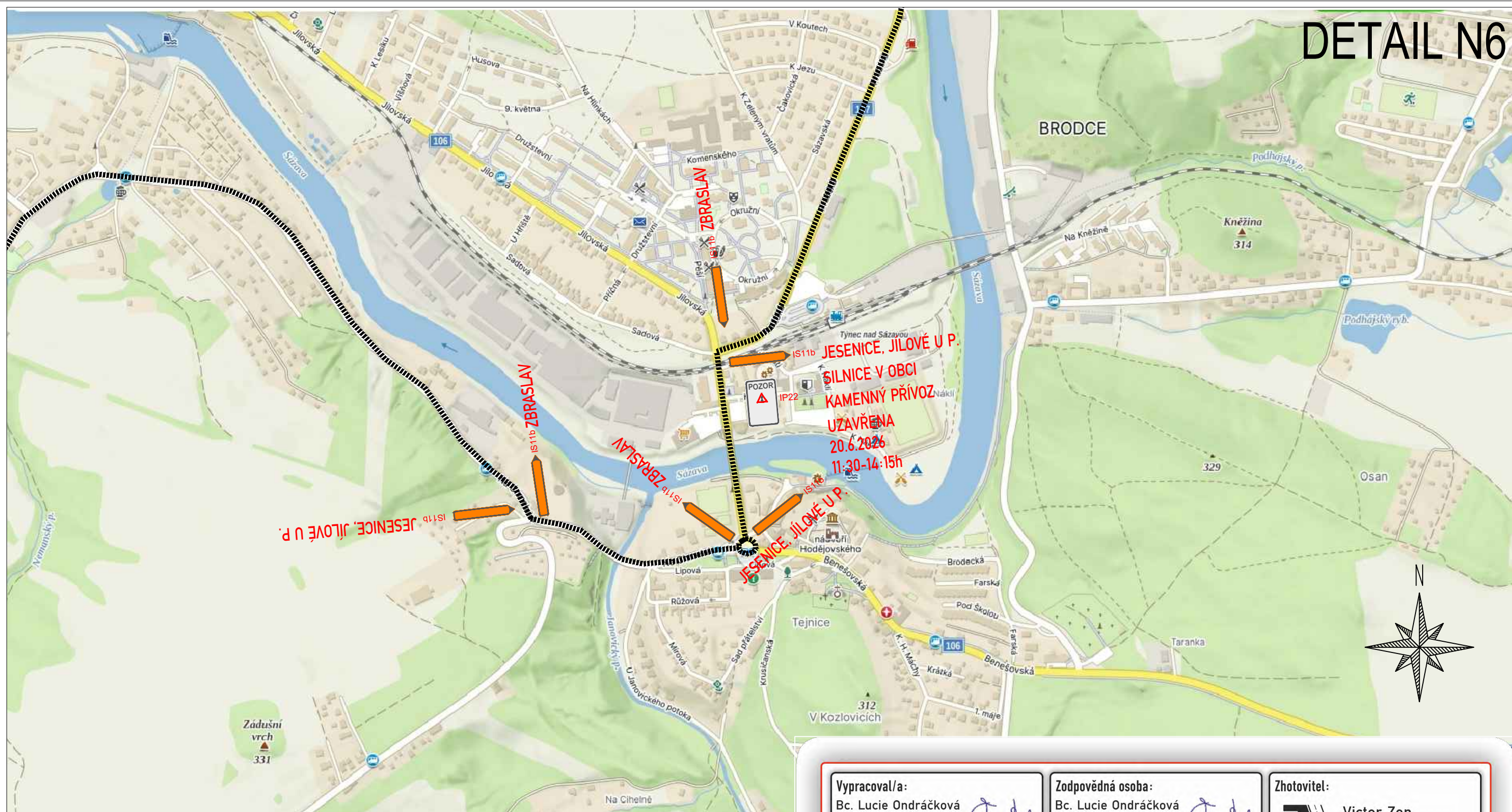
- NAVRŽENÉ PŘECHODNÉ ZNAČENÍ DLE TP66 - ZÁSADY PRO OZNAČOVÁNÍ PRACOVNÍCH MÍST NA POZEMNÍCH KOMUNIKACÍCH II. VYDÁNÍ.  
 TRASA BUDE ZAJIŠTĚNA PROŠKOLENOU POŘADATELSKOU SLUŽBOU. POŘADATELE BUDOU VYBAVENI REFLEXNÍMI VESTAMI S LOGEM POŘADATELE, PIŠTALKAMI A ČASOVÝM HARMONOGRAMEM S KONTAKTY NA POŘADATELSKÝ TÝM. JEDNOTLIVÉ POZICE POŘADATELŮ JSOU ZVOLENY S OHLEDEM NA BEZPEČNOST VŠECH ZÚČASTNĚNÝCH. BUDOU TAK OBSAZENA VŠECHNA MÍSTA, KDE DOCHÁZÍ KE KRÍŽENÍ SILNIČNÍHO PROVOZU S TRASOU ZÁVODU, NEBEZPEČNÉ A NEPŘEHLEDNÉ ÚSEKY A DALŠÍ MÍSTA, KDE MŮŽE DOJÍT K NEBEZPEČNÝM SITUACIÍM.

	- OBJÍZDNÁ TRASA		- VYZNAČENÍ TRASY ZÁVODU (KRÁTKÁ TRASA)
	- BEZPEČNOSTNÍ PÁSKA		- VYZNAČENÍ TRASY ZÁVODU (STŘEDNÍ TRASA)
	- NAVRŽENÉ PŘECHODNÉ DOPRAVNÍ ZNAČENÍ		- VYZNAČENÍ TRASY ZÁVODU (DLOUHÁ TRASA)

<b>Vypracoval/a:</b> Bc. Lucie Ondráčková podpis:	<b>Zodpovědná osoba:</b> Bc. Lucie Ondráčková podpis:	<b>Zhotovitel:</b>  Victor Zen AZ-DIO DOPRAVNÍ INŽENÝRING <a href="https://www.az-dio.cz/">https://www.az-dio.cz/</a> +420 606 888 161 az-dio@az-dio.cz
<b>Technická kontrola:</b> Victor Zen podpis:	<b>Vedoucí projektant:</b> Victor Zen podpis:	
<b>Místo:</b> Středočeský kraj		<b>Formát:</b> A3
<b>Stavba / Akce:</b> Tour De France - L'Etape Czech Republic		<b>Datum:</b> 25.3.2026
<b>Popis:</b> Situace přechodného značení		<b>Příloha č.:</b> 38



# DETAIL N6



## ZPRACOVÁNO NA PODKLADU MAPY.CZ

- NAVRŽENÉ PŘECHODNÉ ZNAČENÍ DLE TP66 - ZÁSADY PRO OZNAČOVÁNÍ PRACOVNÍCH MÍST NA POZEMNÍCH KOMUNIKACÍCH II. VYDÁNÍ.  
 TRASA BUDE ZAJIŠTĚNA PROŠKOLENOU POŘADATELSKOU SLUŽBOU. POŘADATELÉ BUDOU VYBAVENI REFLEXNÍMI VESTAMI S LOGEM POŘADATELE, PÍŠTALKAMI A ČASOVÝM HARMONOGRAMEM S KONTAKTY NA POŘADATELSKÝ TÝM. JEDNOTLIVÉ POZICE POŘADATELŮ JSOU ZVOLENY S OHLEDEM NA BEZPEČNOST VŠECH ZÚČASTNĚNÝCH. BUDOU TAK OBSAZENA VŠECHNA MÍSTA, KDE DOCHÁZÍ KE KŘÍŽENÍ SILNIČNÍHO PROVOZU S TRASOU ZÁVODU, NEBEZPEČNÉ A NEPŘEHLEDNÉ ÚSEKY A DALŠÍ MÍSTA, KDE MŮŽE DOJÍT K NEBEZPEČNÝM SITUACIÍM.

	OBJÍZDNÁ TRASA		VYZNAČENÍ TRASY ZÁVODU (KRÁTKÁ TRASA)
	BEZPEČNOSTNÍ PÁSKA		VYZNAČENÍ TRASY ZÁVODU (STŘEDNÍ TRASA)
	NAVRŽENÉ PŘECHODNÉ DOPRAVNÍ ZNAČENÍ		VYZNAČENÍ TRASY ZÁVODU (DLOUHÁ TRASA)

Vypracoval/a: Bc. Lucie Ondráčková podpis:	Zodpovědná osoba: Bc. Lucie Ondráčková podpis:	Zhotovitel:  Victor Zen AZ-DIO DOPRAVNÍ INŽENÝRING <a href="https://www.az-dio.cz/">https://www.az-dio.cz/</a> +420 606 888 161 az-dio@az-dio.cz
Technická kontrola: Victor Zen podpis:	Vedoucí projektant: Victor Zen podpis:	
Místo: Středočeský kraj	Formát: A3	
Stavba / Akce: Tour De France - L'Etape Czech Republic	Datum: 25.3.2026	
Popis: Situace přechodného značení	Příloha č.: 39	