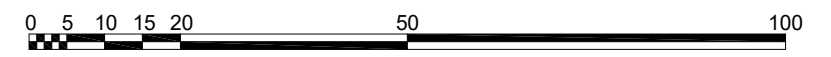


stav	návrh	
○○○○○		Hranice řešeného území
	—	Hranice stavebních pozemků
	8. 1 013 m ²	Číslo stavebního pozemku / výměra
	■	Stavební pozemky rodinných domů
	■	Veřejné prostranství - komunikace
	■	Veřejné prostranství - zeleň
	→	Vodovodní řad
	→	Kanalizační stoka splaškové kanalizace
	—	Telekomunikační kabel
	—	Venkovní vedení elektrické energie VN 22 kV
	—	Kabelové vedení elektrické energie VN 22kV
	—	Vedení nízkého napětí elektrické energie



Odpovědný projektant:
 Ing. Petr Laube
 Autorizovaný architekt pro obor územní plánování
 ČKA 03 889
 Vojtěšská 391, 277 11, Neratovice
 Autorský kolektiv:
 Ing. Petr Laube

Pořizovatel:
 Úřad městyse Netvořice
 Mírové náměstí 19
 257 44 Netvořice

Objednatel:
 Městys Netvořice
 Mírové náměstí 19
 257 44 Netvořice

Název akce:

Územní studie ploch Z19 a Z19a



Etapa:

Název výkresu:
 Návrh urbanistického řešení

Formát: 6 x A4
 Datum: 01 / 2022
 Měřítko: 1 : 1 000
 Číslo paré:
 Číslo výkresu: 1