

I. Etapa



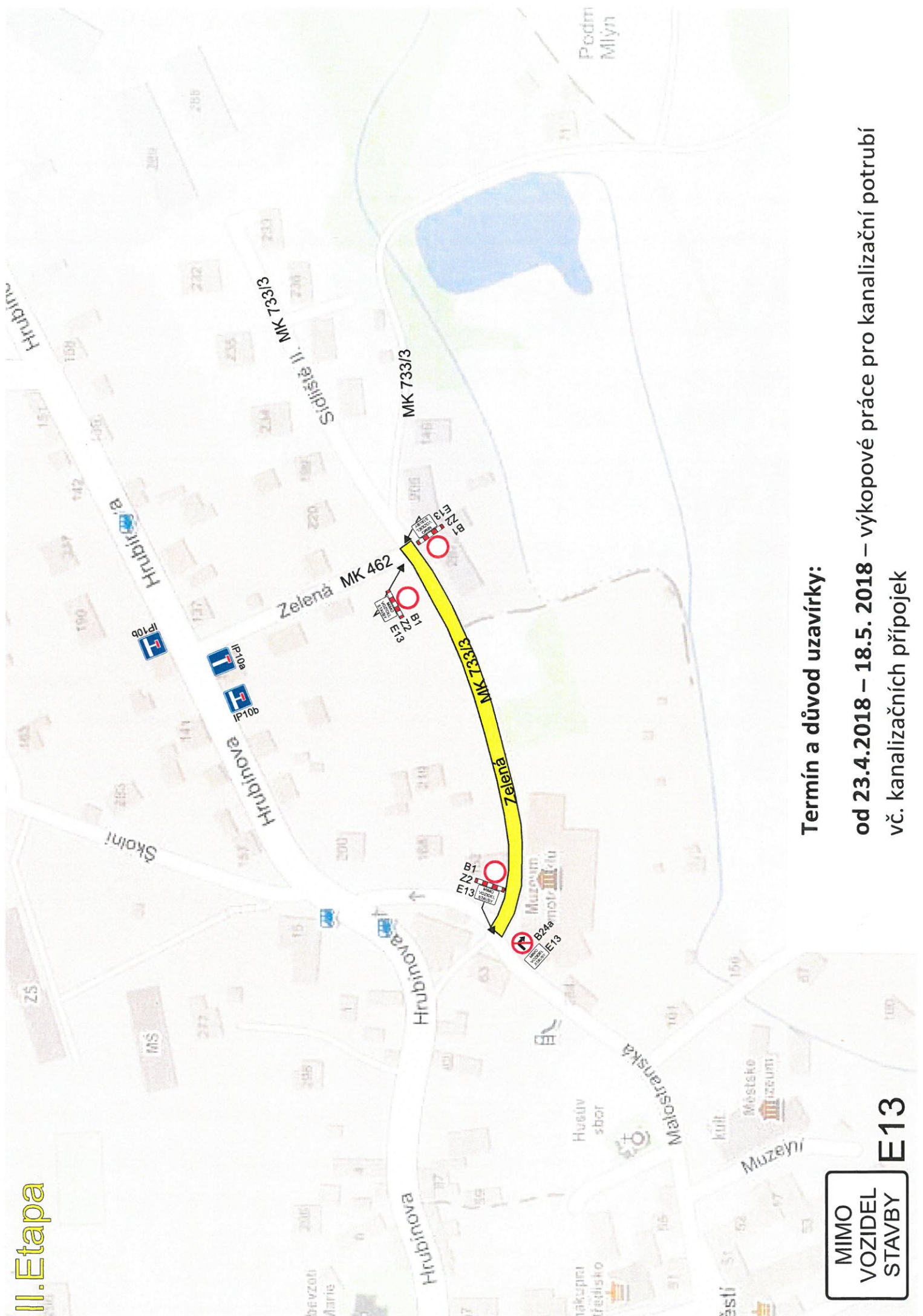
Termín a důvod uzavírky:

od 19.3.2018 – 19.4. 2018 – výkopové práce pro kanalizační potrubí vč. kanalizačních přípojek

MIMO VOZIDEL STAVBY

E13

II. Etapa



Termín a důvod uzavírky:

**od 23.4.2018 – 18.5.2018 – výkopové práce pro kanalizační potrubí
vč. kanalizačních přípojek**

**MIMO
VOZIDEL
STAVBY**

E13

III. Etapa



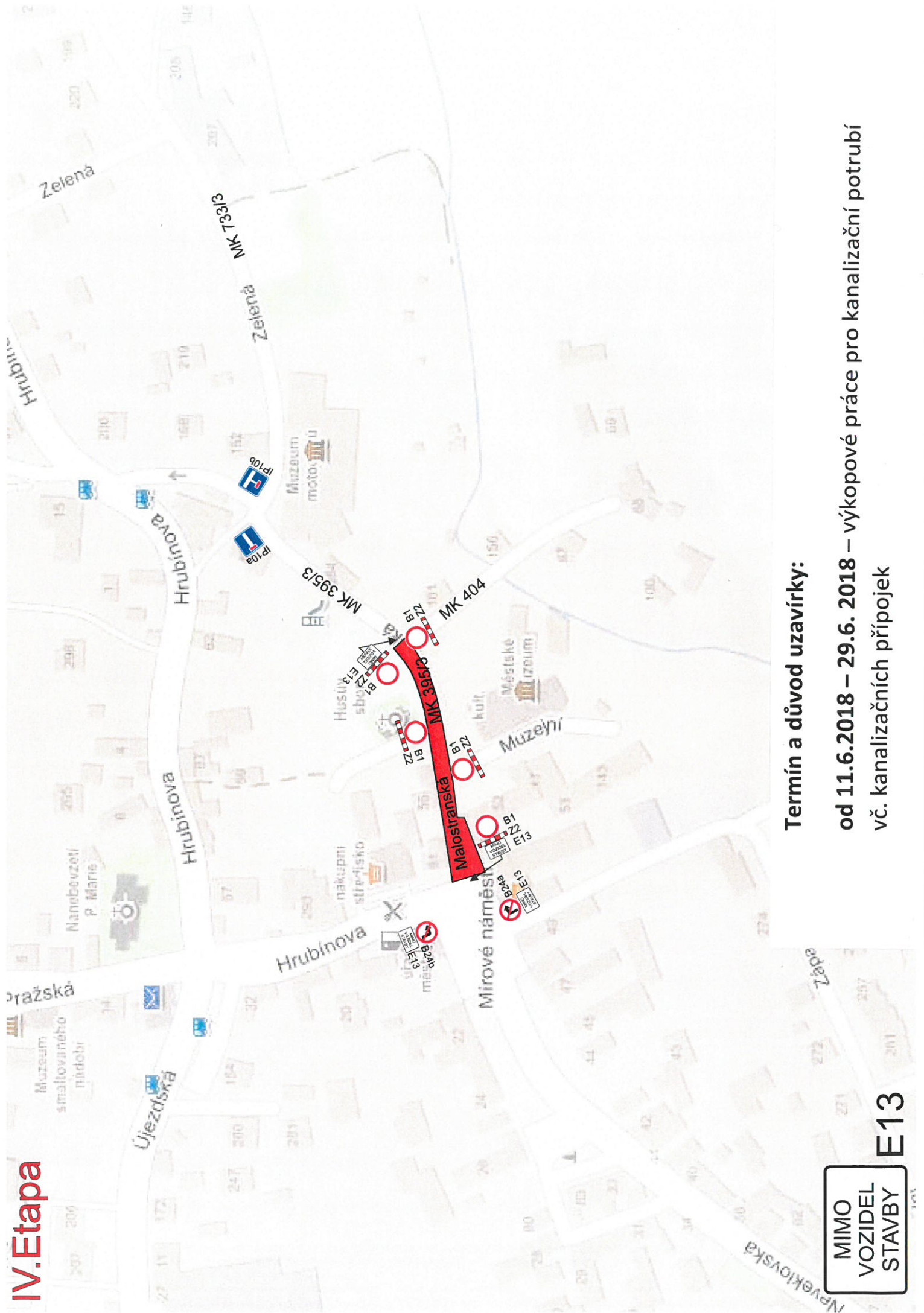
Termín a důvod uzavírky:

od 21.5.2018 – 8.6.2018 – výkopové práce pro kanalizační potrubí vč. kanalizačních přípojek

MIMO VOZIDEL STAVBY

E13

IV. Etapa



Termín a důvod uzavírky:

od 11.6.2018 – 29.6.2018 – výkopové práce pro kanalizační potrubí vč. kanalizačních přípojek

MIMO VOZIDEL STAVBY E13